

RELATÓRIO DAS ATIVIDADES



COE – Comunicação de Comprometimento

2019

Declaração de suporte contínuo da Diretoria Acadêmica

Tenho o prazer de confirmar que as Faculdades Integradas Santa Cruz reafirmam seu apoio ao Pacto Global das Nações Unidas e seus dez princípios nas áreas de direitos humanos, trabalho, meio ambiente e combate à corrupção.

Esta é a nossa comunicação de comprometimento com o Pacto Global das Nações Unidas. Agradecemos os comentários sobre o conteúdo. Nesta comunicação de comprometimento, descrevemos as ações que nossa organização tomou para apoiar o Pacto Global da ONU e seus princípios no ano de 2019, conforme sugerido para uma organização como a nossa.

Também nos comprometemos a compartilhar tais informações com nossas partes interessadas usando nossos principais canais de comunicação.

Atenciosamente,

A handwritten signature in dark ink, appearing to read 'J. Soares', is positioned above a horizontal line. The signature is fluid and cursive.

Prof. Me José Antônio Soares



As Faculdades Integradas Santa Cruz de Curitiba- FARESC entendem que a Responsabilidade Social é a responsabilidade que cada um, seja uma empresa ou pessoa, possui em relação à sociedade. Tudo que é feito, qualquer atitude tomada por uma pessoa ou um grupo de pessoas, possui algum impacto social. Por isso, agir de forma ética e respeitar o contexto em que estamos inseridos é fundamental para que tenhamos atitudes que contribuam para modificar e melhorar nossa realidade.

Para Fábio Eon, cofundador da *ResponsabilidadeSocial.com*, a Responsabilidade Social pode ser definida como “um relacionamento ético e transparente, podendo ser adotado pelas empresas para contribuir para o desenvolvimento sustentável, econômico, preservando recursos ambientais, culturais, oferecendo qualidade de vida a seus empregados, familiares, comunidade e gerações futuras, promovendo a redução da desigualdade social e uma sociedade mais justa”, ou seja, trata-se da responsabilidade que uma organização deve ter para com a sociedade, expressa por meio de atos e atitudes que a afetem positivamente, de modo amplo, ou a alguma comunidade de modo específico, agindo proativamente e coerentemente no que tange a seu papel específico. Ser uma entidade socialmente responsável significa assumir um “compromisso contínuo de atuar de forma ética e contribuir para o desenvolvimento econômico e, ao mesmo tempo, melhorar a qualidade de vida dos seus colaboradores e suas famílias, bem como da comunidade local e da sociedade como um todo” (Conselho Empresarial Mundial para o Desenvolvimento Sustentável – World Business Council on Sustainable Development).

A Responsabilidade Social nas instituições de ensino, de acordo com Leite (2006), se traduz na forma como uma instituição conduz suas atividades e como se torna corresponsável pelo desenvolvimento social. Isso implica o ensino de qualidade, a pesquisa científica ética, a gestão responsável e extensão comprometida com a superação dos problemas sociais e emergentes na atualidade. Fazer parte de uma IES, seja como professor, seja como gestor ou estudante, é algo que desperta o interesse por melhor compreender a dinâmica desta instituição no desempenho

de suas funções básicas e seu papel principal na produção e difusão do conhecimento para o desenvolvimento de uma determinada sociedade. O papel dos saberes universitários é desenvolver mentes humanas proativas para o pleno exercício da cidadania, por meio de ações criativas capazes de construir sociedades socialmente responsáveis e economicamente sustentáveis. Na visão de Vallaeys (2006), a organização de uma gestão universitária socialmente responsável, bem como as funções sociais de ensino, pesquisa e extensão, devem ser delineadas por alguns eixos, sem os quais a responsabilidade social dificilmente se cumpriria: a) garantir a responsabilidade social da ciência; b) promover a formação da cidadania democrática; c) contribuir para o desenvolvimento, por meio da formação do estudante como agente de desenvolvimento. Nesse sentido, uma instituição de ensino socialmente responsável, além de sua função específica, também pode e deve ser geradora de valor para todos os alunos, professores, funcionários e para a comunidade. Uma vez engajadas nesse papel, as instituições de ensino superior convertem-se em agentes de nova cultura educacional e de mudanças sociais, tornam-se diferenciadas e ampliam seu potencial para o sucesso e longevidade.

Assim sendo, muito além de ser apenas um dos componentes do Sistema Nacional de Avaliação da Educação Superior (SINAES), o Programa de Responsabilidade Social das Faculdades Santa Cruz, traduz a larga visão social dessa IES, no que tange a seu engajamento e conscientização do papel de agente colaborador e transformador do meio no qual está inserida. Aliando teoria e prática sempre que possível, a Faculdade Santa Cruz baseia ações e projetos em disciplinas e/ou conteúdos pertinentes a cada curso e/ou semestre letivo, atrelando responsabilidade social aos fundamentos do saber universitário -- ensino, pesquisa e extensão. Outro ponto importante é a realização de ações e projetos com características multi ou transdisciplinares, o que, certamente, multiplica benefícios e valores, não só para a comunidade recebedora, como também para todos os envolvidos no processo.

No papel de instituição difusora e produtora do conhecimento, as Faculdades Integradas Santa Cruz, assumem um compromisso de levar à comunidade, interna e externa, os benefícios advindos da aquisição e da aplicação de conhecimentos. Nosso programa de Responsabilidade Social procura estimular o vínculo profícuo entre a sociedade em geral e o profissional em formação. É uma oportunidade do discente aplicar teorias e aprender a desenvolver uma postura ética e responsável frente a seu papel social. Para os docentes e funcionários, cada ação é uma chance de aplicar seu potencial nas ações e participar da realização e construção de uma realidade mais igualitária e humana.

POLÍTICAS INSTITUCIONAIS VOLTADAS AO DESENVOLVIMENTO ECONÔMICO E À RESPONSABILIDADE SOCIAL

As FARESC têm suas ações planejadas e voltadas para fins específicos centrados em interesses comuns a toda comunidade e visam à promoção do bem-estar social em todas as esferas da sociedade. Nossos projetos e desafios estão ligados a três diferentes pilares: sustentabilidade, desenvolvimento e solidariedade.

- Sustentabilidade, porque cuidamos do nosso meio ambiente hoje.
- Desenvolvimento, porque acreditamos no ser humano e em suas habilidades.
- Solidariedade, porque ajudar ao próximo faz bem.

Desde o ano de 2008, as Faculdades Integradas Santa Cruz de Curitiba - FARESC são signatárias do Pacto Global (Global Compact), que é uma iniciativa da Organização das Nações Unidas (ONU). A partir dessa data, passou-se a orientar nossas ações de responsabilidade social aderindo aos seus princípios.



Rede Brasil

O Pacto Global objetiva mobilizar a comunidade empresarial internacional para a adoção, em suas práticas de negócios, de valores fundamentais e internacionalmente aceitos nas áreas de direitos humanos, relações de trabalho, meio ambiente e combate à corrupção, refletidos em 10 princípios:



Essa iniciativa conta com a participação de agências das Nações Unidas, empresas, sindicatos, organizações não governamentais e demais parceiros necessários para a construção de um mercado global mais inclusivo e igualitário. Atualmente, são mais de 5.200 organizações signatárias, articuladas por 150 redes ao redor do mundo.

As empresas e instituições participantes do Pacto Global são diversificadas e representam diferentes setores da economia, regiões geográficas e buscam gerenciar seu crescimento de uma maneira responsável, que contemple os interesses e preocupações de suas partes interessadas – incluindo funcionários, investidores, consumidores, organizações militantes, associações empresariais e comunidade.

O Pacto Global advoga dez princípios universais, que derivam da Declaração Universal de Direitos Humanos, da Declaração da Organização Internacional do Trabalho sobre Princípios e Direitos Fundamentais no Trabalho, da Declaração do Rio sobre Meio Ambiente e Desenvolvimento e da Convenção das Nações Unidas contra a Corrupção:

1. Respeitar e proteger os direitos humanos;
2. Impedir violações de direitos humanos;
3. Apoiar a liberdade de associação no trabalho;
4. Abolir o trabalho forçado;
5. Abolir o trabalho infantil;
6. Eliminar a discriminação no ambiente de trabalho;
7. Apoiar uma abordagem preventiva aos desafios ambientais;
8. Promover a responsabilidade ambiental;
9. Encorajar tecnologias que não agredam o meio ambiente;
10. Combater a corrupção em todas as suas formas, inclusive extorsão e propina.

Todo esforço da Instituição que apoia o Pacto Global, precisa convergir para a formação de competências, como o respeito pelo outro e pelo planeta, a solidariedade humana, o espírito de democracia e de coletividade, além de desenvolver competências técnicas e científicas, no

sentido de promover uma melhor formação acadêmica e profissional. Assim, diz-se que a Instituição de Ensino Superior - IES tem papel capital na promoção de ações de responsabilidade social, ou seja, ela concretiza seu papel de instituição geradora de conhecimento através da responsabilidade social universitária no processo que inter-relaciona ensino, pesquisa e extensão.

A Instituição de Ensino Superior - IES constitui espaço de formação acadêmica, profissional, de produção do conhecimento, e é também locus irradiador de valores de cidadania, geralmente com o objetivo de promover o desenvolvimento, orientado para a promoção social e cultural, para a sustentabilidade e para a economia. Nesse sentido, Macêdo (2005) reitera a ideia de que a Instituição de Ensino Superior deve cumprir uma missão que ultrapassa os limites da sua finalidade tradicional de produção, reprodução, divulgação e conservação do conhecimento.

Requer-se, hoje, do ensino superior não só a formação profissional tecnicamente qualificada, mas também uma educação que prepare o estudante para o pleno exercício da cidadania. É fundamental que ele domine não só a produção do conhecimento científico e tecnológico, mas também que a sua atividade de pesquisa esteja voltada para a resolução de problemas e dê respostas às demandas da comunidade e que esteja alinhada a um modelo de desenvolvimento que privilegie, além do crescimento da economia, a promoção da qualidade de vida.

Por isso, desde 2011, para firmar o compromisso com a qualidade de vida e desenvolvimento sustentável as Faculdade Integradas Santa Cruz de Curitiba - FARESC aderiram ao PRME (Principles for Responsible Management Education), que também é uma iniciativa da ONU, mas voltada à área educacional.



A PRME é uma plataforma baseada em princípios globais para as instituições acadêmicas e foi desenvolvida por uma força tarefa composta por dirigentes de Instituição de Ensino Superior - IES e representantes das principais escolas de negócios junto a essas instituições.

Sob a coordenação do Pacto Global das Nações Unidas e das principais instituições no âmbito

acadêmico, foi estabelecida uma base para a gestão responsável de ensino numa plataforma global que possui os seguintes princípios, adotados pelas Faculdades Santa Cruz:

1. Objetivo: precisamos desenvolver a capacidade do aluno para ser um gestor de valor sustentável para as empresas e a sociedade em geral, e trabalhar para uma economia global inclusiva e sustentável.
2. Valores: vamos incorporar nas atividades acadêmicas e curriculares os valores da responsabilidade social global como retratado em iniciativas internacionais, como o Pacto Global das Nações Unidas.
3. Método: criaremos estruturas de ensino, materiais, processos e ambientes que possibilitem experiências de aprendizagem eficazes para liderança responsável.
4. Pesquisa: participaremos de pesquisas conceituais e empíricas que avancem a compreensão sobre o papel, a dinâmica e o impacto das corporações na criação de valor social, ambiental e econômico sustentável.
5. Parceria: interagimos com os gestores das corporações de negócios para ampliar o conhecimento sobre seus desafios no cumprimento de suas responsabilidades sociais e ambientais, e explorar abordagens conjuntamente eficazes para enfrentar esses desafios.
6. Diálogo: facilitamos o diálogo e o debate entre educadores, estudantes, empresas, governos, consumidores, mídia, organizações da sociedade civil e outros grupos interessados nas questões críticas relacionadas à responsabilidade social global e sustentabilidade.

Além do Pacto Global e da PRME, no ano de 2013, as Faculdades Santa Cruz, uniram-se ao Movimento Nós Podemos Paraná, disseminando os 8 objetivos de Desenvolvimento do Milênio, com representação no colegiado do movimento, com a missão de colaborar com o alcance de metas dos 8 indicadores, a serem alcançados por meio de ações específicas de combate à fome e a pobreza, associadas à implementação de políticas de saúde, saneamento, meio ambiente, educação, habitação e de promoção da igualdade de gênero e ao pacto para o desenvolvimento:



1. Acabar com a fome e a miséria;
2. Educação de qualidade para todos;
3. Igualdade entre sexos e valorização da mulher;
4. Reduzir a mortalidade infantil;
5. Melhorar a saúde das gestantes;
6. Combater a AIDS, a malária e outras doenças;
7. Qualidade de vida e respeito ao meio ambiente;
8. Todo mundo trabalhando pelo desenvolvimento.

No Brasil as ações para o alcance dos 8 objetivos do Milênio (ODM), iniciaram com a criação do Movimento Nacional pela Cidadania e Solidariedade, e o Movimento Nós Podemos Paraná, surgiu desse movimento nacional, por meio do Sistema Federação das Indústrias do Estado do Paraná – FIEP e Serviço Social da Indústria – Sesi-PR, que, juntos, articulam e promovem essa temática dos ODM, fomentando uma rede comprometida com o desenvolvimento econômico e sustentável no estado do Paraná. A FIEP organiza e promove reuniões e ações mensais, que a Faculdade Santa Cruz apoia e das quais participa regularmente.

A Associação Brasileira de Mantenedoras do Ensino Superior (ABMES) confere o Selo Instituição de Ensino Superior Responsável, com o objetivo de certificar as IES que participam da campanha da Responsabilidade Social do Ensino Superior Particular, com projetos de promoção social e sustentabilidade.

Para receber este selo, a instituição que adere à campanha promove no período proposto pela ABMES uma mostra das atividades voltadas à responsabilidade social, cadastrando seus projetos e ações no site SisDia. Este selo tem validade de um ano, ou seja, um ciclo da campanha, e sua certificação é renovada, com a participação nas edições seguintes.

As FARESC possuem essa certificação junto à Associação Brasileira de mantenedores de Ensino Superior – ABMES desde 2013 ininterruptamente. E no ano de 2019 o selo recebido após a campanha é o que segue abaixo:

RESPONSABILIDADE SOCIAL NAS IES



Dentre as atividades de Responsabilidade Social planejadas anualmente e incorporadas ao planejamento acadêmico institucional podemos citar as ações voltadas ao Dia da Mulher, Páscoa Solidária, Dia Mundial do Meio Ambiente, Campanha do Agasalho, Dia Mundial do Doador de Sangue, Dia Nacional do Combate ao Fumo, Dia Mundial sem Carro, Outubro Rosa, Dia das Crianças, Novembro Azul e Dia Internacional contra a Corrupção.

Além destas ações outras, mais específicas, são planejadas e desenvolvidas todos os semestres de acordo com as demandas e parcerias advindas de solicitações da comunidade acadêmica e do mercado.

Nossas ações são elaboradas e pensadas de modo a incorporar ao cotidiano acadêmico, de funcionários, discentes e docentes, práticas que tenham como foco melhorar e aperfeiçoar os conhecimentos, debates e teorias que fazem parte das IES. Além disso, os objetivos de cada uma de nossas atividades estão pautados nos 8 objetivos para mudar o mundo, como citado acima. Nas próximas páginas deste relatório estão descritas as atividades realizadas pelas Faculdades Santa Cruz no decorrer do ano de 2019.

1. CAMPANHA DO LACRE DE ALUMÍNIO

As campanhas de arrecadação dos lacres de alumínio acontecem em todo o Brasil há muitos anos. O intuito é fazer com que um pequeno gesto se torne uma grande ação e que todos os alunos sejam sensibilizados a praticar o bem. Para a realização desta ação, iniciamos em 2018 e solicitamos o apoio dos professores, alunos e funcionários para arrecadarmos as 180 garrafas pet cheias de lacre.

No ano de 2019, demos continuidade a essa campanha, com um novo formato do coletor de lacres e pudemos entregar 1 cadeira de rodas para o setor de Oncologia do Hospital de Clínicas do Paraná. Mas a campanha seguirá pelos próximos anos na Instituição com os coletores devidamente instalados nas áreas comuns e de fácil acesso aos alunos e colaboradores.



CAMPANHA DO LACRE DE ALUMÍNIO

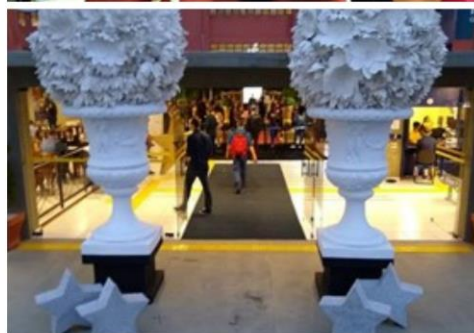
2. PROJETO ANJOS SEM ASAS - AS CORES QUE MARÇO TRAZ

Em comemoração ao dia 08 de março, Dia Internacional da Mulher, recebemos o evento do Projeto Anjos Sem Asas no dia 12 de março de 2019, juntamente com seus parceiros - Casa Dunaire e Perverts, com o objetivo de conscientizar e mobilizar todos os participantes sobre a “Prevenção do câncer de janeiro a janeiro”.

Para isso foi realizado no corredor central da entrada 01 de acesso às Faculdades, um desfile de trajes de festa com 12 mulheres que estão ou já passaram por tratamento da doença, e durante o evento, foi sendo narrada a história de superação de cada uma das modelos.

Os trajes e as maquiagens foram feitos pela Casa Dunaire, e todo o cenário foi projetado e montado pela empresa Perverts Cenografia.

O evento também contou com a presença de Edna Santos mais conhecida como miss preta que ensinou as amarrações dos turbantes nas meninas em tratamento. E de Priscila Bortolotto Ribeiro, miss 2016, e Jean Ferrari, mister universo, apoiadores do projeto Anjos Sem Asas.



**PROJETO ANJOS SEM
ASAS - AS CORES QUE
MARÇO TRAZ**

3. MULHER E O DIREITO

O evento destinou-se a registrar e marcar o Dia Internacional da Mulher - 08 de março, com o objetivo de propagar o direito à igualdade e o respeito das minorias, principalmente das mulheres.

Especialmente neste momento em que se registra uma mobilização mundial não só na luta pela igualdade de gênero, como também pelo respeito à dignidade do ser humano, especialmente das minorias.



No dia 08 de março comemora-se o DIA INTERNACIONAL DA MULHER. Esta data foi escolhida pelas Nações Unidas em menção ao ocorrido em 1857, quando operárias de uma fábrica em Nova York entraram em greve para reivindicar a redução do horário de trabalho, o direito à licença maternidade e a igualdade salarial em relação aos homens. Tais mulheres foram trancadas na fábrica e 129 delas morreram em decorrência de um incêndio. Portanto, essa data é lembrada como um dia de luta por igualdade de gênero, especialmente no âmbito do trabalho.

O CURSO DE DIREITO DAS FACULDADES SANTA CRUZ convida acadêmicos e a comunidade para uma reflexão sobre A MULHER E O DIREITO.

09 DE MARÇO | 09H ÀS 12H | RUA AFFIFE MANSUR, 565 NOVO MUNDO

PALESTRANTES:
Ex Governadora Cida Borghetti
Professora Doutora Marta Marília Tonin
Professora Doutora Amélia Rossi Sampaio
Dra. Débora Normanston Sombrio

ENTRADA:
1Kg de alimento não perecível ou material de higiene pessoal (absorvente feminino)



MULHER E O DIREITO

4. DESMISTIFICANDO AUTISMO E DOWN

A proposta do evento foi uma “Roda de Conversa” produtiva e esclarecedora para desmistificar as questões pertinentes aos temas Autismo e a Síndrome de Down.

A objetivo do evento partiu da ideia alusiva às datas de 21 de março - Dia Nacional da Conscientização para a Síndrome de Down e 2 de abril Dia Mundial para a Conscientização do Autismo.

As palestrantes fizeram suas explanações sobre o tema e deixaram os temas abertos para debate e discussão, e teve uma grande participação do público.



DESMISTIFICANDO AUTISMO E DOWN

02/04 é o Dia Mundial de Conscientização do Autismo. Para tratar do tema, a
e promovem no dia 10/04 a palestra Desmistificando o Autismo e Down: uma
Prof^{as} Ana Caroline Bonato, Psicóloga e Mestre em Educação, e Simone
estadora Pedagógica, Especialista em Alfabetização e voluntária na Associação
evento é gratuito, mas estamos coletando doações de fraldas, produtos de higi
és e crianças de 0 a 2 anos para O lar O BOM CAMINHO e a CAS
ACULADA, como parte da campanha de Páscoa.

Desmistificando AUTISMO E DOWN

10 DE ABRIL | 19H ÀS 21H | AUDITÓRIO DAS FACUL
RUA AFFE MA
NOVO MI

5. PÁSCOA DOCE DIREITO

Os alunos do Curso de Direito foram envolvidos em uma Campanha de Páscoa, na arrecadação de doces e chocolates para apoiar o trabalho da ONG – AMASS - Associação Missionária Amo seu Sorriso.

A ONG AMASS promove há 8 anos uma grandiosa festa de Páscoa para 130 crianças de 4 instituições diferentes. Para essa festa, apoiamos a Ong, arrecadando balas, doces, ovos e caixas de bombons.

A festa aconteceu numa chácara no município de Almirante Tamandaré no dia 07 de abril de 2019, e o registro da festa foi enviado pela fundadora da ONG, Deise Silva, junto com as voluntárias Larissa e Célia. As fotos das crianças não podem ser divulgadas por motivos de sigilo a identidade e segurança delas.



6. VACINAÇÃO CONTRA A GRIPE

A Faculdade Santa Cruz promoveu em parceria com o Instituto da Criança, uma campanha de vacinação contra a gripe.

Durante o dia da campanha, profissionais da saúde estiveram trabalhando para vacinar e orientar alunos, professores, funcionários e toda comunidade sobre a importância da vacinação e a prevenção da gripe.

**NÃO DÊ CHANCE PARA O VÍRUS DA GRIPE TE PEGAR.
PREVENIR É MAIS FÁCIL DO QUE VOCÊ IMAGINA:**

VACINAÇÃO CONTRA A GRIPE



ALIMENTE-SE BEM



DURMA BEM



LAVE AS MÃOS



BEB



As Faculdades Santa Cruz e Instituto da Criança convidam para a **campanha de vacinação contra a gripe**. Durante o dia, profissionais estarão à disposição para quem quiser se imunizar a um valor acessível. O evento é aberto a alunos, seus familiares e funcionários.

Valor: R\$ 65,00
pgto. em \$, débito e crédito

24 DE ABRIL	8:30H AS 12:30H 17:00H AS 21:00H	FACULDADES SANTA CRUZ SALA 19 RUA AFFONSO MANTOVANI, 145 BOQUEIRÃO, MANTOVANI
-------------	-------------------------------------	--



7. CONSULTORIA COMUNITÁRIA IMPOSTO DE RENDA

Anualmente, o Curso de Ciências Contábeis, organiza a Consultoria Comunitária de Tributos, referente ao Imposto de Renda da Pessoa Física. Na ocasião, são tiradas dúvidas e até mesmo feito o Imposto de Renda para o cidadão que procura a equipe de alunos e professores no Shopping Popular, que está localizado no mesmo bairro que a faculdade.

Foi realizada a divulgação das datas que os acadêmicos e professores do curso estarão no shopping, juntamente com a documentação necessária para fazer a declaração. E nos dias 14 e 27 de abril de 2019, os estudantes e professores do Curso de Ciências Contábeis atenderam a comunidade.



8. PÁSCOA ASILO DE IDOSOS DO TARUMÃ

O Lar de Idosos Tarumã recebeu no dia 18/04, a doação de caixas de bombons das Faculdades Santa Cruz. A doação foi resultado de uma campanha interna, em apoio a ação divulgada pelo Recanto Tarumã e Socorro aos Necessitados.

Foi feito uma divulgação entre professores e funcionários das Faculdades Santa Cruz que arrecadou mais 30 itens.



9. DOAÇÃO ALIMENTOS AMASS – TRIBO ÍNDIGENA GUARAVITAN

Os 50kg de alimentos doados por alunos que participaram do Juri Simulado foram entregues no mês de julho em uma ação solidária na Aldeia Guaravitan, no município de Pontal do Paraná.

A visita foi organizada pela ONG AMASS, que sempre promove ações que atendam a necessidade imediata e continuada de diversas comunidades e tem princípios cristãos.

A coordenadora da ONG, Deise Silva, relata que “é muito gratificante poder levar um pouco de amor numa aldeia onde vivem 45 indígenas em situação de pobreza e vulnerabilidade social

**DOAÇÃO ALIMENTOS AMASS
TRIBO ÍNDIGENA GUARAVITAN**



10.PROJETO COMUNITÁRIO - LAR MOISÉS E CURSO DE PEDAGOGIA

As alunas do 8º período de Pedagogia realizaram no dia 15/06 uma ação solidária, que pertence a um Projeto Comunitário de uma disciplina eletiva do Curso de Pedagogia. A disciplina tem como objetivo trazer aos alunos relações de uma escola para além dos muros e da sala de aula.

Para o projeto, coordenado pela prof. Renata C. Klos, foi organizada uma visita ao Lar Moisés e foram arrecadados mais de 80Kg de alimentos, produtos de higiene e limpeza, brinquedos e mais de 300 peças de roupa, agasalhos e sapatos.

Durante a visita, as alunas contaram histórias, distribuíram presentes e fizeram um delicioso lanche para elas. A pedagoga responsável, Profª Laurinete Tavares, apresentou o Lar Moisés, todo o trabalho realizado e a rotina com as 20 crianças sob a responsabilidade da sua equipe.



PROJETO COMUNITÁRIO
LAR MOISÉS E CURSO
DE PEDAGOGIA

11.SEMANA DA CONVIVÊNCIA

As Faculdades Santa Cruz promoveram entre os dias 8 e 13 de abril a semana da convivência para ajudar a combater o bullying, porque acreditamos que a empatia transforma as pessoas. Para mais informações, acesse: semanadaconvivencia.com.br



12.LIXO ELETRÔNICO

Descartar o lixo eletrônico em lugar adequado é fundamental! Os resíduos materiais produzidos pela obsolescência dos equipamentos eletrônicos têm gerado graves problemas ambientais, pois são altamente contaminantes por conta de sua composição, que contém substâncias químicas como chumbo, cádmio, berílio, mercúrio, entre outros.

Quando descartados de modo inadequado, contaminam solo e água, causam doenças graves nas pessoas que trabalham na coleta de lixões, terrenos baldios e nas ruas. Estes equipamentos são compostos também por grande quantidade de plásticos, metais e vidros, que demoram muito tempo para se decompor no solo.

A Santa Cruz, preocupada com o descarte consciente, distribuiu alguns pontos com os coletores em seu edifício, desde o ano de 2018, sendo essa uma ação permanente de coleta resíduos eletrônicos em parceria com a empresa PARCS.

LIXO ELETRÔNICO



COLETA DE LIXO ELETRÔNICO

O Brasil já é o 7º país que mais produz lixo eletrônico no mundo - em 2018, nós descartamos em média 8,3Kg de eletrônicos por pessoa. E só 3% desse total é coletado de forma adequada.

As Faculdades Santa Cruz, em parceria com a empresa de reciclagem de lixo eletrônico PARCS, faz a coleta e encaminha os resíduos para o destino correto.

Deposite suas pilhas usadas, baterias e aparelhos fora de uso no ponto de coleta, ao lado do SEBES. Assim, nós fazemos a nossa parte para um mundo com menos poluição.



13.DIA MUNDIAL DA ÁGUA

As Faculdades Santa Cruz, reafirma sua Responsabilidade Social no dia 22 de março, convidando toda a comunidade acadêmica a repensar o consumo e a produção excessiva de lixos.

Somos o 4º país que mais gera lixo plástico no mundo - e apenas 1% desse lixo é reciclado. A maior parte acaba nos oceanos. Somos parte da solução e juntos, podemos tornar o planeta melhor.



14. XIV SEMANA NACIONAL DE CONCILIAÇÃO

O Tribunal de Justiça do Estado do Paraná, em ação orientada pela Conselho Nacional de Justiça, promoveu a XIV Semana Nacional de Conciliação.

Este evento que envolve todos os Tribunais do País tem a finalidade de proporcionar às partes litigantes oportunidade de conciliarem seus interesses. Para isso, foram selecionados processos com possibilidade de acordo e os envolvidos serão intimados para a audiência.

A equipe do Núcleo de Práticas Jurídicas do Pinheirinho, que é administrado pelo Curso de Direito das Faculdades Santa Cruz fez parte desta força tarefa, junto ao Poder Judiciário.



XIV SEMANA NACIONAL DE CONCILIAÇÃO

**MUTIRÃO DE CONCILIAÇÃO DO NÚCLEO DE PRÁTICA JURÍDICA
UNIDADE CIC**

O Núcleo de Prática Jurídica – CIC, em parceria com o Tribunal de Justiça do Paraná, promoverá, no dia 20 de Agosto, o MUTIRÃO DE CONCILIAÇÃO, para a realização de audiências de conciliação nos processos que tramitam perante a Vara de Família daquele CEJUSC. A atividade visa proporcionar aos acadêmicos experiência de prática processual.

Inscrições: de 29.04 à 10.05.19 pelo email: cordeiro@tjpr.jus.br

DATAS: 20 DE AGOSTO DE 2019	LOCAL: NÚCLEO DE PRÁTICA JURÍDICA DAS FACULDADES SANTA CRUZ - UNIDADE CIC RUA LUDOVICO KAMINSKI, 2525 - CIC
---------------------------------------	---

 DE 2019 | NÚCLEO DE PRÁTICA JURÍDICA DAS
FACULDADES SANTA CRUZ - UNIDADE CIC
RUA LUDOVICO KAMINSKI, 2525 - CIC

email: cordeiro@tjpr.jus.br

15. VACINAÇÃO SARAMPO, CAXUMBA E RUBÉOLA



**VACINAÇÃO SARAMPO,
CAXUMBA E RUBÉOLA**

CAMPANHA DE VACINAÇÃO
**CONTRA SARAMPO,
CAXUMBA E RUBÉOLA**

As Faculdades Santa Cruz promovem uma campanha de imunização **gratuita** contra sarampo, caxumba e rubéola para **acadêmicos, professores e colaboradores**. Traga sua carteirinha de vacinação e proteja-se.

DATAS: 26.08 27.08 28.08	HORÁRIOS: MANHÃ: 09:00H às 11:30H NOITE: 19:00H às 21:30H	CLÍNICA DE ENFERMAGEM FACULDADES SANTA CRUZ RUA AFFIFE MANSUR, 565 NOVO MUNDO
---	--	--



16. VACINAÇÃO FEBRE AMARELA

As Faculdades Santa Cruz em parceria com a Prefeitura Municipal de Curitiba, fizeram a campanha de imunização gratuita contra a Febre Amarela.

A ação ocorreu entre os dias 20 e 24 de maio, e contou com o apoio e trabalho dos alunos do Curso de Enfermagem para a imunização de toda a comunidade acadêmica - os alunos, professores e funcionários.

VACINAÇÃO FEBRE AMARELA



VACINAÇÃO CONTRA FEBRE AMARELA

As Faculdades Santa Cruz, em parceria com a Prefeitura de Curitiba, fazem uma campanha de imunização contra a **Febre Amarela**. A ação é voltada para alunos, funcionários e professores. As vacinas estarão disponíveis de **20 a 24 de Maio**.

DATAS: 20.05 das 18:30h às 21:30h	21.05 a 24.05 8:00h às 11:30h e das 18:30h às 21:30h	LABORATÓRIO DE SEMIOLOGIA FACULDADES SANTA CRUZ RUA AFFEE MANSUR, 565 NOVO MUNDO
---	---	---



17.MÊS DO ALEITAMENTO MATERNO – AGOSTO

O leite materno é o melhor alimento para os recém-nascidos e crianças com até os dois anos. No entanto, cinco em cada 20 bebês (25%) na América Latina e no Caribe não são amamentados em sua primeira hora de vida, o que é uma medida essencial para salvar vidas.

A Organização Mundial da Saúde recomenda iniciar a amamentação nos primeiros 60 minutos de vida, assim como o aleitamento materno como forma exclusiva de alimentação até os seis meses de idade e, de maneira complementar, até os dois anos.

As Faculdades Santa Cruz todos os anos têm trabalhado essa temática no mês de agosto com campanhas de divulgação e conscientização nas redes sociais e palestras e eventos exclusivos para os alunos das áreas de saúde e educação.



18. SETEMBRO AMARELO

STEMBRO AMARELO



**SETEMBRO
AMARELO**
MÊS DE PREVENÇÃO AO SUICÍDIO

Segundo a Organização Mundial de Saúde, **nove em cada dez** mortes por suicídio podem ser evitadas. A melhor maneira de reverter esse quadro é através da conscientização. Para isso, as Faculdades Santa Cruz promovem **duas palestras** com o Prof. Quintino Dagoalin, em parceria com o Centro de Valorização da Vida (CVV). As palestras são **gratuitas e abertas** a alunos, professores e colaboradores.

11.09 - 19h
18.09 - 10h

AUDITÓRIO
FACULDADES SANTA CRUZ
RUA AFFRE MANSUR, 365
NOVO MUNDO

CVV
CENTRO DE VALORIZAÇÃO DA VIDA

Santa Cruz
FACULDADES

AUDITÓRIO
FACULDADES SANTA CRUZ
RUA AFFRE MANSUR, 365
NOVO MUNDO

19. OUTUBRO ROSA





20. NOVOEMBRO AZUL



21. SEMANA SAM

O setor de Responsabilidade Social, representado pela prof. Renata Klos, participou da semana SAM (Sustentabilidade, Acessibilidade e Mobilidade Urbana) que possui o propósito de mobilizar e informar a população acerca de desenvolvimento sustentável para o melhor funcionamento da sociedade. Abertura Oficial da 1ª edição da SEMANA SAM - dia 04 de junho auditório Caio Amaral - Federação das Indústrias do Paraná.

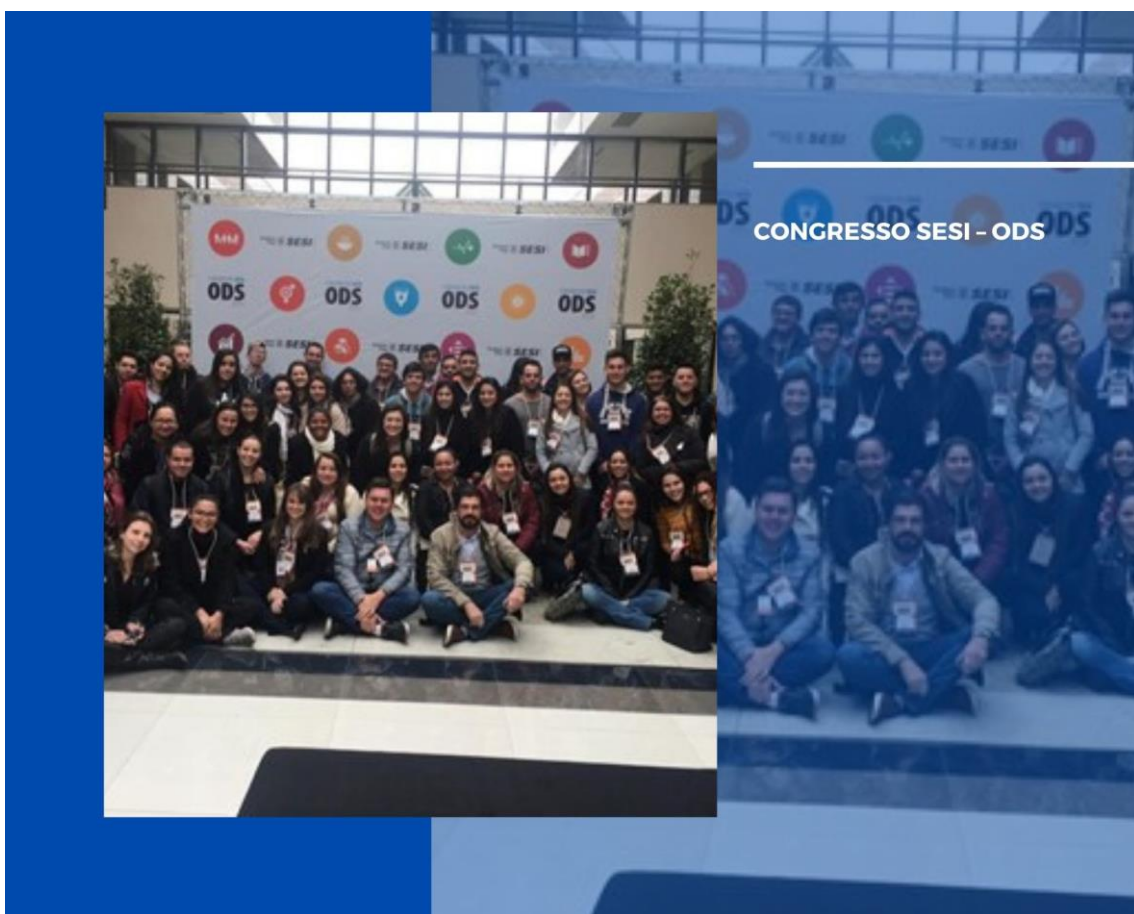


22. CONGRESSO SESI – ODS

Alunos da Santa Cruz e os professores Ana Paula Cardoso, Viviane Schueda, Marcelo Zitta, Joel Munhoz, Denilson Sena e Danielle Bergamo participaram do Congresso SESI ODS (Objetivos de Desenvolvimento Sustentável).

Os alunos assistiram o painel do PRME Chapter Brazil “Instituições de Ensino e os ODS”, com Carlo Pereira, Secretário Executivo da Rede Brasil do Pacto Global e Ricardo Siqueira Campos, Co-chair do PRME Chapter Brasil.

Como signatários do Pacto Global e PRME, a participação da Santa Cruz nesse evento reforça o compromisso com esses parceiros e a nossa missão de trabalhar o ensino de qualidade.



23. MOBILIDADE URBANA - MÊS DA BICICLETA

MOBILIDADE URBANA MÊS DA BICICLETA

SETEMBRO



MÊS DA BICICLETA EM CURITIBA

Setembro é o mês da bicicleta em Curitiba. Para celebrar a data e lembrar do **Dia Mundial Sem Carro (22/09)**, a Santa Cruz promove uma exposição com bikes raras e antigas do colecionador, cicloativista e apaixonado por bicicletas Willian Sada, contando a história desse meio de transporte antigo, mas cada vez mais atual, além de trazer dicas de segurança para quem pedala.

10 A 13.09
09h00 às 21h00

FACULDADES SANTA CRUZ
RUA AFFIFE MANSUR, 565
NOVO MUNDO



24. FEIRA DE EMPREGABILIDADE

A Feira de Empregabilidade das Faculdades Santa Cruz, foi um importante evento para nossos alunos que estão em formação, e necessitam estar cada vez mais inseridos no mercado de trabalho.

Este evento teve como objetivo unir as pessoas em busca de emprego e os possíveis empregadores, e empresas de Recursos Humanos renomadas da cidade de Curitiba.



The poster is divided into two main color sections: a yellow left half and a blue right half. The title 'FEIRA DE EMPREGABILIDADE' is prominently displayed in large, bold, black letters on the yellow background. Above it is the logo of Faculdades Santa Cruz, which consists of a stylized orange sun-like graphic with the text 'Faculdades Santa Cruz' below it. To the right, on the blue background, the words 'FEIRA DE EMPREGABILIDADE' are written in white, bold, sans-serif capital letters. Below the main title, a paragraph in black text describes the event's purpose: 'A Feira de Empregabilidade das Faculdades Santa Cruz fornece aos alunos e comunidade a oportunidade de conseguir o primeiro emprego ou se recolocar no mercado de trabalho através de palestras e parceiros da região, cumprindo assim com o seu papel social.' This is followed by a section titled 'EMPRESAS PARCEIRAS:' in bold orange letters, which lists several companies and their offerings: CIEE (vagas de emprego e estágio), IEL (vagas de estágio), FÓRMULA RENAULT (Exposição de produtos), GERAR (vagas de emprego), GRUPO CETEFE (vagas de emprego), SINE/FAS (75 emissões de carteira de trabalho e oferta de vagas de emprego), and WIZARD (Apresentação de cursos). At the bottom, a white-bordered box contains event details: 'DATAS: 30, 31.07 e 01.08.', 'HORÁRIO PARA COMUNIDADE: 11:00 às 16:00', 'HORÁRIO ALUNOS: 11:00 às 20:00', and 'LOCAL: Faculdades Santa Cruz, R. Affix Munoz, 565 - Novo Mundo'. Below this box is a row of logos for the partner organizations: CIEE, FRS, GERAR, cetefe, Fórmula Renault, Sistema Fap, IEL, WIZARD, and SINE.

FEIRA DE EMPREGABILIDADE

FEIRA DE EMPREGABILIDADE

A **Feira de Empregabilidade** das Faculdades Santa Cruz fornece aos alunos e comunidade a oportunidade de conseguir o primeiro emprego ou se recolocar no mercado de trabalho através de palestras e parceiros da região, cumprindo assim com o seu papel social.

EMPRESAS PARCEIRAS:

CIEE: Oferta de vagas de emprego e estágio.
IEL: Oferta de vagas de estágio.
FÓRMULA RENAULT: Exposição de produtos.
GERAR: Oferta de vagas de emprego.
GRUPO CETEFE: Oferta de vagas de emprego.
SINE/FAS: 75 emissões de carteira de trabalho e oferta de vagas de emprego.
WIZARD: Apresentação de cursos.

DATAS: 30, 31.07 e 01.08.	HORÁRIO PARA COMUNIDADE: 11:00 às 16:00	HORÁRIO ALUNOS: 11:00 às 20:00	LOCAL: Faculdades Santa Cruz R. Affix Munoz, 565 - Novo Mundo
-------------------------------------	---	--	--



25. PALESTRA: A GESTÃO DA INFORMAÇÃO NO TEMPO DIGITAL: PESSOAS, DADOS E PLATAFORMAS



PALESTRA

A GESTÃO DA INFORMAÇÃO NO TEMPO DO DIGITAL:

PESSOAS, DADOS E PLATAFORMAS DIGITAIS.

AS FACULDADES SANTA CRUZ CONVIDAM OS ACADÊMICOS DOS CURSOS DE TECNOLOGIA E COMUNIDADE EM GERAL PARA A PALESTRA COM LUIS BORGES GOUVEIA.



AUTOR DE 17 LIVROS, MAIS DE 300 ARTIGOS CIENTÍFICOS E PALESTRANTE EM MAIS DE 200 CONFERÊNCIAS AO REDOR DO MUNDO, GOUVEIA É PROFESSOR CATEDRÁTICO NA UNIVERSIDADE FERNANDO PESSOA, EM PORTUGAL.

DATA E HORÁRIO
25 DE JUNHO DE 2019,
ÀS 19:00

LOCAL
AUDITÓRIO DAS
FACULDADES INTEGRADAS
SANTA CRUZ DE CURITIBA

RUA AFFIFE MANSUR, 565
NOVO MUNDO,
CURITIBA - PR

ESPECIALISTA NAS ÁREAS DE PRODUÇÃO CIENTÍFICA, TECNOLÓGICA E ARTÍSTICO-CULTURAL, SOCIEDADE DA INFORMAÇÃO, GESTÃO DA INFORMAÇÃO, SISTEMAS DE INFORMAÇÃO, INFORMAÇÃO, E-LEARNING, MULTIMÍDIA, E-GOVERNMENT, ENSINO SUPERIOR, ENGENHARIA INFORMÁTICA E E-BUSINESS, O CONSULTOR DE TRANSFORMAÇÃO DIGITAL FALE SOBRE A GESTÃO DE INFORMAÇÃO NOS DIAS ATUAIS.



PALESTRA: A GESTÃO DA INFORMAÇÃO NO TEMPO DIGITAL: PESSOAS, DADOS E PLATAFORMAS



26. CAMPANHA DO AGASALHO 2019



27.ENTREGA DE DOAÇÃO - ASSOCIAÇÃO FEMININA PROTEÇÃO À MATERNIDADE E À INFÂNCIA DE CURITIBA

No dia 03/04 entregamos para a Associação Feminina Proteção à Maternidade e à Infância de Curitiba as doações entregues pelos 190 participantes da palestra comemorativa ao Dia da Mulher.

O evento, organizado pela coordenadora do Curso de Direito, Profª Elayne Calsavara, arrecadou 42 kg de alimentos não perecíveis e 416 unidades de absorventes higiênicos. Na foto, a Profª Renata Klos, coordenadora da Responsabilidade Social, entrega as doações para a instituição.

Participe dos nossos eventos e das nossas campanhas de arrecadação. Ajudar o próximo faz bem!



28. Dia Mundial das Cidades

“Mudando o mundo: inovações e uma vida melhor para as gerações futuras” é o tema escolhido pela ONU para o Dia Mundial das Cidades. O objetivo é promover o interesse da comunidade internacional para enfrentar os desafios da urbanização nas cidades e adotar medidas sustentáveis para o planeta.



29. NATAL

*Nossos
bons velhinhos,
acreditam
em você.*

O Natal está chegando e a solidariedade nos faz acreditar que um simples gesto pode alegrar aqueles que estão hospitalizados nesta data. Você pode participar com a doação de produtos de higiene pessoal que serão entregues a pacientes internados do Hospital Municipal do Idoso Zilda Arns.

<ul style="list-style-type: none">• Fraldas geriátricas (G e XG)• Sabonete líquido• Xampu• Aparelho de barbear• Enxaguante bucal• Chinelo de borracha	<ul style="list-style-type: none">• Creme dental• Escova dental• Antitranspirante• Lenço umedecido• Creme hidratante• Toalha de rosto
--	--



**Fundação
Santa Cruz**



**HOSPITAL DO IDOSO
ZILDA ARNS**



NATAL

30. SIPAT REDENTOR

Na última semana, os acadêmicos de enfermagem conduziram atividades na Semana Interna de Prevenção de Acidentes de Trabalho na empresa Auto Viação Redentor. Quanto mais se aproximar teoria e prática, melhor vai ser a formação do futuro profissional enfermeiro. Esse é o compromisso dos cursos da saúde das Faculdades Integradas Santa Cruz.



**SIPAT
REDENTOR**

31. CURSO DE EXTENSÃO DE GESTÃO ESPORTIVA



Faculdades Santa Cruz

CURSO DE EXTENSÃO DE GESTÃO ESPORTIVA

GESTÃO ESPORTIVA

CURSO DE EXTENSÃO

INSCRIÇÕES: ATÉ 25/11/2019	PERÍODO: 29/11 À 20/12/2019	CARGA HORÁRIA: 28H
--------------------------------------	---------------------------------------	------------------------------

32. I Workshop de Enfermagem – Construindo Novos Saberes em Hemodiálise na Pró-Renal

Estudantes do curso de Farmácia e de Enfermagem da Faculdades Santa Cruz participaram do lançamento do I Workshop de Enfermagem – Construindo Novos Saberes em Hemodiálise na Pró-Renal! Foram recebidos pelo enfermeiro Júlio Pescador, nutricionista Scheila Karam e pela farmacêutica Gina Floriano. Os conteúdos abordados na teoria e prática, foram sobre o processo da hemodiálise, concentrado dialítico e nutrição no contexto da nefrologia.

Conhecimentos são mais bem aprendidos quando combinam teoria com a prática, pois o processo de aprendizado se torna mais dinâmico e interessante. Neste formato, os treinamentos da Pró-Renal são referência quando falamos em doença renal crônica, tratamento dialítico e cuidado humanizado por uma equipe multiprofissional.

Parabéns, alunos, professores e profissionais da saúde que fizeram desse evento uma oportunidade para novas descobertas a respeito do “mundo” da Nefrologia.



33. A QUALIDADE E A PÓS-VENDA ASPECTOS METODOLÓGICOS DA PESQUISA CIENTÍFICA



A QUALIDADE E A PÓS-VENDA

Conceito de qualidade, direitos do consumidor e a importância do Pós Venda são alguns dos temas abordados nesse curso voltado para alunos de Administração, Gestão da Qualidade, Marketing e comunidade.

Ministrante: Fábio Tadashi Ito

- Conselheiro de Pós Venda e Qualidade do ABRARE (Associação de Concessionários do Renault do Brasil)
- Gerente Geral de Pós Venda Renault e Nissan
- 23 Anos de experiência no setor automotivo atuando em concessionárias das marcas Ford (Automóveis e Caminhões), Fiat, Renault e Nissan.

DATAS:	HORÁRIO:	AUDITÓRIO
16.05.2019	19:00H	DAS FACULDADES SANTA CRUZ

RUA AFFEE MANSUR, 545
NOVO MUNDO





A QUALIDADE E A PÓS-VENDA ASPECTOS METODOLÓGICOS DA PESQUISA CIENTÍFICA

34. AULÃO ENEM

As professoras e as alunas do 6 semestre do curso de Letras das Faculdades Santa Cruz, em parceria com o Instituto de Educação do Paraná contribuíram com a preparação dos alunos desta instituição de ensino, dando dicas de Redação para a prova do ENEM 2019.

Mais uma vez, consolidamos a ideia de que vivemos em uma sociedade de redes e movimentos! Uma sociedade de múltiplas oportunidades de aprendizagem, na qual as consequências para a escola, para o professor e para a educação em geral são enormes.

Torna-se fundamental saber comunicar-se, saber pesquisar, saber fazer, aprender a trabalhar colaborativamente - ser sujeito da construção do conhecimento e principalmente, estar aberto a novas aprendizagens!



AULÃO ENEM

35. COMUNICAÇÃO NÃO VIOLENTA E MÉTODOS ADEQUADOS DE RESOLUÇÃO DE CONFLITOS



COMUNICAÇÃO NÃO VIOLENTA E MÉTODOS ADEQUADOS DE RESOLUÇÃO DE CONFLITOS – MASC

Acadêmicos de todos os cursos e a comunidade em geral terão a possibilidade de desenvolver inúmeras habilidades necessárias para a resolução de conflitos, com destaque para a capacidade de autoconexão e expressão autêntica, que favorece os relacionamentos interpessoais.

O curso ainda proporcionará conhecimento e aplicação moderada dos MASCs no ambiente profissional, social e familiar, além de provocar mudanças benéficas para si mesmos. Ao longo do curso, o participante conhecerá as ferramentas e metodologias da mediação, usando-as como instrumento para solucionar conflitos de forma adequada e pacífica.

MINISTRANTE: DRA. ANA PAULA GRAF

www.santacruz.br/extensao Investimento: R\$ 160,00

DATAS: 11/05 - 25/05 15/06 - 29/06	8:30H AS 12:30H	FACULDADES SANTA CRUZ SALA 32 RUA AFRÉSIO GARCIA, 165 NÍVEL: NÚCLEO
---	------------------------	--



COMUNICAÇÃO NÃO VIOLENTA E MÉTODOS ADEQUADOS DE RESOLUÇÃO DE CONFLITOS

36. CRIATIVIDADE, INOVAÇÃO, TECNOLOGIA NA PRODUÇÃO DE TEXTOS NA ERA DIGITAL



CURSO:
CRIATIVIDADE, INOVAÇÃO E TECNOLOGIA
NA PRODUÇÃO DE TEXTOS NA ERA DIGITAL

Vivenciar e refletir sobre as implicações das mudanças em nosso dia a dia, nas nossas carreiras e nas questões educacionais na era das inovações e das transformações exponenciais é o tema do Workshop para professores, ex-alunos, acadêmicos de Letras e Pedagogia, alunos dos cursos de pós-graduação em produção e recepção de textos e comunidade em geral.

MINISTRANTE:

Professora há mais de 35 anos com experiência no desenvolvimento de tecnologias educacionais e EAD, KATIA ETHIËNNE ESTEVES DOS SANTOS é Doutora em Educação Híbrida, Mestre em Educação a Distância, Graduada em Pedagogia e em Estudos Sociais. Desenvolvedora de materiais de EAD para a UNESCO, atua como Consultora Educacional da KMK Consultoria e Treinamento.

Professor/Aluno: entrada franca
Ex-aluno/Comunidade: R\$ 35,00

04 DE MAIO | 08H ÀS 12:30H

SALA 47 DAS FACULDADES SANTA CRUZ
RUA AFFIPE MANSUR, 565
NOVO MUNDO



**CRIATIVIDADE,
INOVAÇÃO, TECNOLOGIA
NA PRODUÇÃO DE
TEXTOS NA ERA DIGITAL**

37. CURSO: MERCADO FINANCEIRO DE CAPITALIS



**SEMINÁRIO:
MERCADO FINANCEIRO E DE CAPITALIS**

Este curso, voltado a alunos de graduação, pós-graduação e comunidade externa, tem duração de 20 horas, é compacto e completo: trabalhará desde a Origem da moeda e intermediações financeiras, sistemas financeiros, mercados financeiros e o papel do banco central e da CVM no mercado de capitais, até os principais players, o impacto de crises financeiras internacionais, bolsa de valores, negociação de ações, valorização de ações, análise gráfica, análise fundamentalista, derivativos e gerenciamento de carteira de ações.

Inscrições: de 13/05 a 28/05 pelo link: <http://santacruz.br/extensao>

DATAS:		VALOR:
31.05 07.06 e 14.06	01.06 08.06 e 15.06	comunidade interna R\$60,00
das 19:00h às 22:30h	das 8:30h às 12:30h	comunidade externa: R\$75,00

 **Santa Cruz**

**CURSO:
MERCADO FINANCEIRO
DE CAPITALIS**

38. CURSO: GESTÃO INTEGRADA DE PROJETOS: TEMPO, CUSTO E RISCO

CURSO: GESTÃO INTEGRADA DE PROJETOS: TEMPO, CUSTO E RISCO

SEMINÁRIO GESTÃO INTEGRADA DE PROJETOS: TEMPO, CUSTO E RISCO



Em todas as fases de um projeto há elementos que podem contribuir para a ocorrência de problemas relacionados: mudanças de requisitos e especificações, atrasos, superfaturamento, entre outros. Este curso, com duração de 40 horas, pretende trabalhar com conhecimentos e práticas que favorecem o gerenciamento efetivo de projetos, minimizando as falhas mais comuns.

Inscrições: de 13.05 a 28.05, pelo link: www.santacruz.br/extensao

VALOR: comunidade interna R\$60,00 | comunidade externa: R\$75,00

DATAS E HORÁRIOS:

31.05, 07.06, 14.06, 28.06: 19:00h às 22:30h

01.06, 08.06, 15.06, 29.06: 8:30h às 12:30h

FACULDADES SANTA CRUZ

RUA AFFEE MANSUR, 565

NOVO MUNDO



39. ESPANHOL INSTRUMENTAL - MÓDULO INTRODUTÓRIO TURMA I



ESPAÑHOL INSTRUMENTAL MÓDULO INTRODUTÓRIO

O CURSO de espanhol instrumental módulo introdutório tem duração de 4 encontros e possui objetivo de apresentar as características elementares da língua espanhola a alunos dos cursos de graduação e pós-graduação, professores, ex-alunos e comunidade em geral.

Ao final do módulo, o participante estará apto a:

- Apresentar-se usando cumprimentos e despedidas (formais e informais);
- Apresentar amigos e expor informações pessoais (origem e nacionalidade);
- Estratégias de comunicação (perguntar o significado de uma palavra);
- Reconhecer profissões;
- Soletrar palavras e nomes;

Inscrições: santacruz.br/extensao

TURMA 1 - SEXTAS-FEIRAS DAS 19 ÀS 21
DATAS: 10/05 - 17/05 - 24/05 - 31/05

TURMA 2 - SÁBADOS DAS 8:30 ÀS 10:30
DATAS: 11/05 - 18/05 - 25/05 - 01/06

SALA 25
DAS FACULDADES SANTA CRUZ
RUA AFFIPE MANSUR, 565
NOVO MUNDO



ESPAÑHOL INSTRUMENTAL - MÓDULO INTRODUTÓRIO TURMA I

40. EXCEL BÁSICO

EXCEL BÁSICO



CURSO: **EXCEL BÁSICO**

No dia-a-dia, devido a grande quantidade de informação com que precisamos trabalhar, torna-se necessário o uso da informática como ferramenta de apoio. Quando o assunto, na sua prática diária, passa pela elaboração de cálculos, criação de folhas de pagamento, controles de estoque, armazenamento de informações e criação de gráficos para as suas planilhas, o Excel mostra-se como a melhor e a mais acessível ferramenta disponível no mercado.

INSCRIÇÃO:

27.05 a 10.08

VALOR:

ACADÊMICOS E COMUNIDADE: R\$100,00

DATAS:

17.08 - 24.08 - 31.08

HORÁRIOS:

8:00h às 11:20h

LABORATÓRIO DE INFORMÁTICA**FACULDADES SANTA CRUZ**

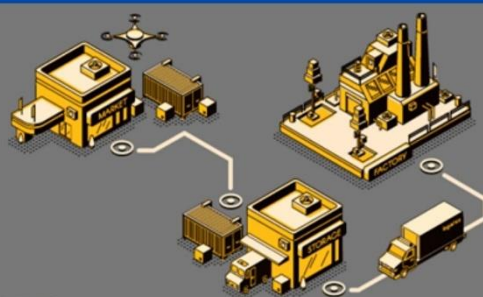
RUA AFFIFE MANSUR, 565

NOVO MUNDO



41. GESTÃO ESTRATÉGICA DE OPERAÇÕES E SUPPLY CHAIN MANAGEMENT

GESTÃO ESTRATÉGICA DE OPERAÇÕES E SUPPLY CHAIN MANAGEMENT



CURSO: GESTÃO ESTRATÉGICA DE OPERAÇÕES E SUPPLY CHAIN MANAGEMENT

Este curso de 40 horas apresenta os conceitos elementares e práticos da gestão estratégica de operações e supply chain, como um dos principais objetivos da otimização dos elos de cooperação entre os diversos setores da cadeia produtiva, desde vendas, passando por marketing, compras e faturamento. O curso está disponível para alunos de Graduação, Pós-Graduação e Comunidade.

Inscrições: de 13/05 - 25/06 pelo link:
<http://santacruz.br/extensao>

Valor: Acadêmicos: **R\$60,00**
Comunidade: **R\$75,00**

DATAS:

28.06, 05.07, 12.07 e 19.07 das 19:00h às 22:30h
29.06, 06.07, 13.07 e 20.07 das 8:30h às 12:30h

FACULDADES SANTA CRUZ
RUA AFFEE MANSUR, 565
NOVO MUNDO



42. I JORNADA MULTIPROFISSIONAL DA SAÚDE

JORNADA MULTIPROFISSIONAL DA SAÚDE

A I Jornada Multiprofissional da Saúde é um evento criado para despertar o interesse dos alunos de enfermagem e farmácia pela pesquisa científica, incentivando-os a produzir trabalhos relacionados à área da saúde.

Palestras, apresentação de trabalhos e minicursos estarão disponíveis durante os três dias de evento, com certificado de participação das atividades.

DATAS:
13 A 15 DE MAIO

ONDE:
FACULDADES SANTA CRUZ



I JORNADA MULTIPROFISSIONAL DA SAÚDE

SEGUNDA

13 DE MAIO DE 2019

08:00 - 08:15 - SALA 34
Abertura Oficial da I Jornada Multiprofissional da Saúde

08:15 - 09:00 - AUDITÓRIO
Palestra: VIGILANCIA EPIDEMIOLÓGICA DA SESA com Fernanda CROSEWICKI

09:00 - 10:00 - AUDITÓRIO
Palestra: ASSOCIAÇÃO DE PAIS, AMIGOS E PESSOAS COM EPIDERMISE BOVINOJA

10:00 - 11:40 - SALA 34
SESSÃO DE PAINEIS

19:15 - 19:30 - SALA 34
Abertura oficial da I Jornada Multiprofissional da Saúde e Cerimônia da Liberdade

19:30 - 20:20 - AUDITÓRIO
Palestra: Administração Segura de Medicamentos com Prof. JOSEMAR BATISTA

20:20 - 21:30 - AUDITÓRIO
Palestra com MAURICIO DEGEIMANN - Secretário Executivo da ODS PI

21:30 - 22:40 - SALA 34
SESSÃO DE PAINEIS



TERÇA

14 DE MAIO DE 2019

08:15 - 09:45 - SALA 34
PALESTRA DE ABERTURA CENTRO DE TREINAMENTO CADENAS

09:45 - 10:30 - AUDITÓRIO
SESSÃO DE PAINEIS

10:30 - AUDITÓRIO
Premiação para o melhor painel apresentado

19:15 - 20:00 - SALA 34
PALESTRA DE ABERTURA CENTRO DE TREINAMENTO CADENAS

20:00 - 21:45 - SALA 34
SESSÃO DE PAINEIS

21:45 - SALA 34
Premiação para o melhor painel apresentado



QUARTA

15 DE MAIO DE 2019

08:00 - 11:30 - SALA 14
MINICURSO: AMAMENTAÇÃO com Ed. Gustavo Selenka de Aguiar

08:00 - 11:30 - SALA 15
MINICURSO: INTERPRETAÇÃO DE EXAMES LABORATORIAIS com Ed. Jonas de Melo

08:00 - 11:30 - SALA 19
MINICURSO: OUVIDORES DE VOZES com Prof. Luciana Oliveira de Oliveira

08:00 - 11:30 - SALA 13
MINICURSO: ESTRATÉGIAS DE CARREIRA RMA O PROFISSIONAL EM SAÚDE com Prof. Rodrigo Oliveira de Faria

19:00 - 22:30 - SALA 12
MINICURSO: LUTO E MORTE com Prof. Luis Henrique Michel Fick

19:00 - 22:30 - SALA 13
MINICURSO: CUIDADOS COM RN E ALEITAMENTO MATERNO com Cristiane Borges de Araujo

19:00 - 22:30 - SALA 15
MINICURSO: INTERPRETAÇÃO DE EXAMES LABORATORIAIS com Ed. Jonas de Melo

19:00 - 22:30 - SALA 19
MINICURSO: OUVIDORES DE VOZES com Prof. Luciana Oliveira de Oliveira

19:00 - 22:30 - SALA 14
MINICURSO: AMAMENTAÇÃO com Ed. Gustavo Selenka de Aguiar



43. LÍBRAS : UMA LÍNGUA QUE SE VÊ - ETAPA 2 - INTRODUÇÃO À LÍBRAS

LÍBRAS : UMA LÍNGUA QUE SE VÊ



LIBRAS UMA LÍNGUA QUE SE VÊ

ETAPA 2:
INTRODUÇÃO À LIBRAS

O curso "Libras - Uma Língua Que se Vê" é voltado para alunos de Letras, Pedagogia e para o público que tenha interesse em aprender noções básicas da Língua e agora chega à sua **segunda etapa - Introdução à LIBRAS**.

Inscrições pelo link: <http://santacruz.br/extensao>

Valores: Alunos e ex-alunos: R\$ 50,00 | Comunidade: R\$ 65,00

DATAS: 08/06 - 22/06 29/06 - 06/07	HORÁRIOS: 9:00h às 10:40h	SALA 30 FACULDADES SANTA CRUZ RUA APTHE MANDU, 565 NOVO MUNDO
--	------------------------------	--





LIBRAS UMA LÍNGUA QUE SE VÊ

ETAPA 1:
NOÇÕES INTRODUTÓRIAS DE LÍNGUA
BRASILEIRA DE SINAIS

O curso LIBRAS: uma língua que se vê é um projeto de longa duração dividido em vários cursos e oficinas. Voltado aos acadêmicos de Letras, Pedagogia e comunidade, o projeto tem o objetivo de:

- Apresentar questões comuns referentes ao surdo e sua organização social e cultural;
- Contextualizar LIBRAS no universo das Línguas de Sinais;
- Iniciar o aluno na compreensão e produção em LIBRAS.

Inscrições: santacruz.br/extensao

DATAS: 11/05 - 18/05 25/05 - 01/06	HORÁRIOS: TURMA 1: 8:00H ÀS 10:00H TURMA 2: 10:30 ÀS 12:00H	SALA 31 DAS FACULDADES SANTA CRUZ RUA APTHE MANDU, 565 NOVO MUNDO
--	---	--



44. MOVIE & BREAKFAST

MOVIE & BREAKFAST

**PROJETO MOVIE & BREAKFAST**

Um dos desafios quando se aprende uma segunda língua na fase adulta é ouvir e entender o que o outro diz em uma conversação. Assistindo a filmes e séries legendados, alunos de Letras e comunidade aprendem e praticam a **compreensão auditiva**, observando o **uso do idioma, entonação e pronúncia** em situações corriqueiras, repletas de **expressões cotidianas**. O aluno entra no universo da língua e familiariza-se com a sua estrutura, além de ampliar o vocabulário.

O Projeto Movie & Breakfast apresentará um filme com o áudio em inglês e legendas em português, abrangendo alunos do básico ao avançado. Após a sessão, todos participarão de um café da manhã comunitário, com bebidas, doces e salgadinhos trazidos pelos participantes.

PALESTRANTES:
Cristiane de Souza Magnani - Francine Osaki - Solange Viaro Padilha

INSCRIÇÃO: de 07 a 16.06 pelo link: santacruz.br/extensao

DATA: 17.06.2019	HORÁRIO: 8:00h	AUDITÓRIO FACULDADES SANTA CRUZ RUA AFFIFE MANSUR, 565 NOVO MUNDO
----------------------------	--------------------------	---



DATA:
17.06.2019

HORÁRIO:
8:00h

AUDITÓRIO
FACULDADES SANTA CRUZ
RUA AFFIFE MANSUR, 565
NOVO MUNDO

rende uma segunda língua na fase adulta em uma conversação. Assistindo a filme comunidade aprendem e praticam a com do idioma, entonação e pronúncia em ões cotidianas. O aluno entra no universo a , além de ampliar o vocabulário.

apresentará um filme com o áudio em gendo alunos do básico ao avançado. Após fé da manhã comunitário, com bebidas pantes.

- Francine Osaki - Solange Viaro Padilha pelo link: santacruz.br/extensao

45. SANTA CRUZ HAS GOT TALENT 2019/1



46. SARAU LITERÁRIO 2019/1



47. SEMANA DAS LICENCIATURAS - OS RUMOS DA EDU. PARA O SÉCULO XXI: AVANÇOS E POSSIBILIDADES A PARTIR DA IMPLEMENTAÇÃO DA BNCC


SOUZA & RODRIGUES

A SEMANA DAS LICENCIATURAS

"Os rumos da Educação para o século XXI: avanços e possibilidades a partir da implementação da BNCC". É um evento que tem como objetivo despertar o interesse dos alunos de Letras e Pedagogia pelas reflexões e discussões acerca das mudanças e avanços da Educação para o século XXI e entender o papel da escola na formação de crianças, adolescentes e jovens.

Inscrições: santacruz.br/extensao

DATAS: 7, 08 E 09 DE MAIO DE 2019	LOCAL: FACULDADES SANTA CRUZ RUA AFFIFE MANSUR, 565 - NOVO MUNDO
---	---



TERÇA

07 DE MAIO DE 2019

08:30 - 09:00 - ABERTURA
Prof. Dr. Ricardo Rodrigues (Diretor Geral) e Prof. Me. Heloisa Pereira (Coordenadora de Letras e Pedagogia)

09:00 - 10:00 - PALESTRA
Novas Competências, Condições e Habilidades Emocionais com Prof. Karina Nolevski Rocha

19:30 - 19:45 - ABERTURA
Prof. Meiran Soares (Monitorador) e Prof. Me. Heloisa Pereira (Coordenadora de Letras e Pedagogia)

19:45 - 21:00 - TEATRO
PROJETO URBANO - Grupo de Dança Guido Viero | Coordenação: Prof. Me. Daniela Costa Nery

QUARTA

08 DE MAIO DE 2019

08:30 - 10:00 - PALESTRA
Níveis de Lettura com Prof. Me. Viviana Schwed Stachetti

19:30 - 21:00 - MESA REDONDA
Novas Metodologias para o Século XXI

QUINTA

09 DE MAIO DE 2019

08:30 - 10:00 - PALESTRA
Avaliação: novos olhares, outros critérios com Prof. Me. Edicleia Veiga e Prof. Me. Flávia Brito Dias

10:00 - 11:00 - PALESTRA
Empreendedorismo e a Educação com Prof. Me. Claudia do Carmo de Stefani

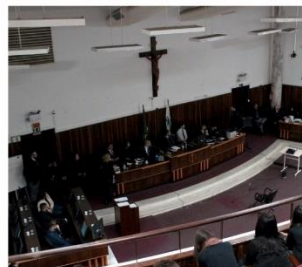
19:30 - 20:30 - CURSO DE LETRAS/PALESTRA
Mercado Editorial - Ser Escritor no Século XXI com a Escritora Ale Dossena

19:30 - 20:30 - CURSO DE PEDAGOGIA
Educação Transfêrea com Edna Rigol

48. TRIBUNAL DO JÚRI - JÚRI SIMULADO



TRIBUNAL DO JÚRI -
JÚRI SIMULADO



TRIBUNAL DO JÚRI -
JÚRI SIMULADO



49. FÓRUM ACADÊMICO 2019

As Faculdades Santa Cruz ofereceram aos seus alunos o Fórum Acadêmico, entre os dias 21 e 24 de outubro. Ao todo, a intensa programação teve sessenta e três eventos, entre palestras, mesas redondas, debates e treinamentos, distribuídas em 4 dias. Além da integração entre acadêmicos e professores, o fórum foi uma excelente oportunidade de encontrar e interagir com profissionais das áreas de atuação, transformando a instituição em um espaço de intercâmbio, discussões e socialização de conhecimentos nas diversas áreas do saber.

Um dos eventos mais comentados do Fórum foi a palestra “Justiça Restaurativa”, com o Juiz da Comarca de Almirante Tamandaré, Prof. Marco Antônio da Cunha Araújo. Para o Juiz, a palestra resume um pouco dos novos olhares que essa prática jurídica traz para a justiça: “Nós tiramos a vítima do papel de objeto do processo, para se transformar em sujeito do Direito, uma pessoa que tem voz dentro do processo penal, com direito a influenciar na própria decisão judicial, na pena que será aplicada. E esta oportunidade só é trazida pela nova técnica, que permite à vítima inclusive se reunir diretamente com o agressor, dizer a ele o que ela sentiu, quais foram os danos que ela sofreu, quais foram as perdas que ela teve nesse processo”, afirma.

Outro ponto de destaque da aplicação da justiça restaurativa é o alto índice de aprovação, que fica em torno de 90% - um índice alto se comparado à justiça retributiva, que fica em torno de 15%, segundo Araújo. A palestra arrancou elogios dos alunos. Priscilla Garcia Zilio, que já fez pedagogia e psicopedagogia nas Faculdades Santa Cruz, resalta a importância do fórum: “É um evento extremamente importante e enriquecedor. Além de ser um ambiente familiar para mim, ver profissionais do Direito, professores e colegas de classe me causaram um torpor estudantil. É interessante ver como as áreas de direito e educação se complementam e se equiparam. Eu quero aproveitar cada minuto de oportunidade, todo esse conhecimento é preciosíssimo”. Priscilla, que atualmente é aluna de Direito, pretende atuar em Direito Educacional.

O Fórum contou com a presença da ex-governadora Cida Borghetti, administradora pública, empresária e a primeira mulher a ocupar o mais alto posto do Poder Executivo no Paraná, no evento de encerramento. A palestra, com o tema “Câncer de Mama: A Prevenção é a

Melhor Maneira de Salvar Vidas”, abordou a importância da prevenção e diagnóstico precoce para o combate ao câncer de mama. O evento ainda contou com a participação da mantenedora e diretora das Faculdades Santa Cruz, Prof.ª Mirian Moreira da Silva Soares. Também foi apresentado durante a palestra o Projeto Heart Pillow – um trabalho da instituição em que foram confeccionadas 128 almofadas em formato de coração para aliviar a dor de mulheres em tratamento oncológico, com o objetivo de envolver e conscientizar a comunidade acadêmica sobre o tema. De origem dinamarquesa e inicialmente pensado para durar uma semana, o projeto superou a meta em apenas um dia. As almofadas foram doadas ao Hospital Erasto Gaertner.

Abaixo a relação dos cursos, palestras e oficinas ofertadas aos nossos alunos e à toda comunidade:

ÁREA DA SAÚDE	ABORDAGEM DOS ASPECTOS METODOLÓGICOS PARA REALIZAÇÃO DO TCC
	ATUAÇÃO DO ENFERMEIRO NA PLATAFORMA GERENCIADORA DE RISCO DA SEPSE: ROBÔ LAURA
	ACOLHIMENTO E CLASSIFICAÇÃO DE RISCO EM UNIDADE DE PRONTO ATENDIMENTO
	CÂNCER DE MAMA: A PREVENÇÃO É A MELHOR MANEIRA DE SALVAR VIDAS"
	CONSULTA DE ENFERMAGEM E TELEMONITORAMENTO PARA PACIENTES COM CARDIOTOXIDADE
	ÉTICA AO ATENDIMENTO AO PACIENTE CRÍTICO E SEUS FAMILIARES
	IMOBILIZAÇÃO NO ATENDIMENTO PRÉ-HOSPITALAR
	RELATO DE CASO DE ATENDIMENTO ÀS CATASTROFES
	IDENTIFICAÇÃO DO PACIENTE EM URGÊNCIA E EMERGÊNCIA
	ATENDIMENTO A MÚLTIPLAS VÍTIMAS (AMUV)
	MESA REDONDA: PILARES DO ATENDIMENTO PRÉ-HOSPITALAR
	URGÊNCIA E EMERGÊNCIA OBSTÉTRICA
	AVALIAÇÃO NEUROPSICOLÓGICA
	PROCESSO ÉTICO NA URGÊNCIA E EMERGÊNCIA
	RESSUSCITAÇÃO CARDIO PULMONAR (RCP)
	MEDICAÇÕES UTILIZADAS NA URGÊNCIA E EMERGÊNCIA
AREA EDUCAÇÃO	CORPOS DANÇANTES NA ESCOLA, NO MUNDO, NA VIDA
	CURSO DE LEGISLAÇÃO E PRÁTICA TRABALHISTA
	CURSO PRÁTICO DE DINÂMICAS DE GRUPO
	CURSO PREPARATÓRIO PARA CONCURSO PÚBLICO PARA OS CARGOS DE PEDAGOGO E PROFESSOR DE EDUCAÇÃO BÁSICA
	AUTISMO NO BRASIL
	COMO ELABORAR ARTIGOS CIENTÍFICOS
	EDIÇÃO, EDITORAÇÃO DE TEXTOS NO MERCADO EDITORIAL
	NORMAS TÉCNICAS PARA FORMAÇÃO DE TRABALHOS ACADÊMICOS
	EMPREENDEDORISMO NA EDUCAÇÃO
	PROJETOS SOCIAIS - JOGOS DAS ESTRELAS, MAIS DO QUE FESTIVIDADE, UM ATO DO SOLIDARIEDADE
	ESTUDAR NO EXTERIOR: RELATO DE AVENTURAS E DESVENTURAS
	EDUCAÇÃO E COMPLEXIDADE
	LUGAR DE MULHER É NOFUTEBOL
	IDENTIDADE E EXPRESSÃO DE GÊNERO E ORIEN. SEXUAL: A IMPORT. DA CONSCIENTIZAÇÃO ENTRE PROFISSIONAIS DA EDUCAÇÃO
AREA DIREITO	ADVOCACIA, DIREITO E JUSTIÇA

	AUDITORIA INTERNA E COMPLIANCE
	FORENSE COMPUTACIONAL - DESVENDANDO MISTÉRIOS
	DIREITO TRIBUTÁRIO: TEORIA E PRÁTICA.IMPOSTOS, CONTRIBUIÇÕES E SEUS CÁLCULOS
	MESA REDONDA - DELAÇÃO PREMIADA
	PRÁTICAS EM AUDIÊNCIAS CÍVEIS
	NPJ - ATENDIMENTO A COMUNIDADE
	PRÁTICAS SOBRE ASSÉDIO MORAL NAS RELAÇÕES DE TRABALHO
	PRÁTICAS DE SUSTENTAÇÃO ORAL PERANTE O TJ-PR E O TRT- 9
	PERÍCIA NA ERA DO PROCESSO DIGITAL
	JUSTIÇA RESTAURATIVA
	MESA REDONDA SOBRE DESAFIOS E PERSPECTIVAS PARA O INÍCIO DA CARREIRA DA ADVOCACIA CRIMINAL
	ATIVIDADE PRÁTICA: ANÁLISE DE CLAUSULAS CONTRATUAIS DE CONTRATOS EM REDES SOCIAIS
ÁREA NEGÓCIOS	EMPREENDEDORISMO E MICROEMPRESÁRIOS
	CONJUNTURA ECONÔMICA
	FINANÇAS PESSOAIS E EDUCAÇÃO FINANCEIRA
	A JORNADA FICARÁ MAIS SUAVE COM A INTELIGÊNCIA EMOCIONAL. SAIBA COMO!
	O DESAFIO DA EMPREGABILIDADE
	JUVENTUDE, EMPREGO E EDUCAÇÃO: OPORTUNIDADES E DESAFIOS
	MINDSET - A ATITUDE MENTAL PARA O SUCESSO
	COMO DEVO TRABALHAR; UMA REFLEXÃO ÉTICA SOBRE O TRABALHO
	VANTAGENS DA TELEFONIA OPEN SOURCE NAS EMPRESAS
	OFICINA CRIATIVA: OS DESAFIOS DA CARREIRA E DA EMPREGABILIDADE PARA P SÉCULO XXI
ÁREA TI	EXCEL - NÍVEL INTERMEDIÁRIO E AVANÇADO
	GERENCIAMENTO DE PROJETOS
	UM SUAVE CAMINHO ENTRE A CIÊNCIA EXATA E HUMANA E A PREDOMINÂNCIA TECNOLÓGICA
	REFLEXÕES SOBRE A LEI GERAL DE PROTEÇÃO DE DADOS
	DA SANTA CRUZ PARA O VALE DO SILÍCIO
	SERÁ QUE UM ROBÔ VAI ROUBAR MEU EMPREGO?
	PRINCIPAIS ASPECTOS DO MARCO CIVIL DA INTERNET E LGPD



Faculdade Santa Cruz

FÓRUM ACADÊMICO

2019

O FÓRUM ACADÊMICO 2019 É A OPORTUNIDADE DE DISCUTIR E CONHECER NOVAS IDEIAS, PROMOVER A TROCA DE OPINIÕES E A CONSTRUÇÃO DE NOVOS CONHECIMENTOS; UM MOMENTO FUNDAMENTAL NA FORMAÇÃO PROFISSIONAL DE CIDADÃOS PARA O MUNDO.

LEGENDA: ● SAÚDE ● TI ● DIREITO ● EDUCAÇÃO ● NEGÓCIOS

FÓRUM ACADÊMICO 2019

DIA 21.10

- 19:00h às 22:00h - **MESA REDONDA: PILARES DO ATENDIMENTO PRÉ-HOSPITALAR**
Mediação: Prof. Doutorando Josemar Batista - Mestre em Enfermagem pela UFPE
- 19:45h às 20:10h - **PAPEL DO ENFERMEIRO NO SAMU**
Com Enf. Geovani Martins Albuquerque - Especialista em Urgência e Emergência. Coordenador do Núcleo de Educação Permanente / NEP - SAMU Curitiba e Regional Metropolitana.
- 20:10h às 20:35h - **PAPEL DO ENFERMEIRO NO SIATE**
Com Enf. Luiz Marcelo Graduação: Graduação pela Universidade de Marília (UNIMAR). Especialista em Urgência e Emergência pela PUC-PR. Enfermeiro do SIATE Curitiba e do Hospital Municipal de Guaratuba.
- 20:35h às 21:00h - **PAPEL DO ENFERMEIRO NO TRANSPORTE AEROMÉDICO**
Com Enf. Nelson Augusto Mendes - Enfermeiro Emergência e Aerospacial. Enfermeiro de voo de asa fixa da empresa Hércules Tati Aéreo.
- 21:00h às 21:25h - **PAPEL DO FARMACÊUTICO NO APH**
Com Farmacêutica Lívia de Oliveira Gomes Mota - Graduada pela UFPE. Mestre em Farmacologia pela UFPE. Farmacêutica hospitalar pela SMS de Curitiba.
- 21:25h às 22:00h - **DISCUSSÃO E PERGUNTAS**

FÓRUM ACADÊMICO 2019

DIA 22.10

- 08:00h às 10:30h - **OFICINA 1: PROCESSO ÉTICO NA URGÊNCIA E EMERGÊNCIA**
Com Exp. Maria Bucchi - Graduada pela PUC-PR. Especialista em Oncologia e Hematologia pela UNIN-TER. Membro do Conselho de Ética do COREN-PR.
- 08:00h às 10:30h - **OFICINA 2: IMOBILIZAÇÃO NO ATENDIMENTO PRÉ-HOSPITALAR**
Com Enf. Nelson Augusto Mendes - Enfermeiro Emergência e Aerospacial. Enfermeiro de voo de asa fixa da empresa Hércules Tati Aéreo. Coordenador das aulas de Pré-Graduação da Faculdade CEN-SUPER.
- 08:00h às 10:30h - **OFICINA 3: RESSUSCITAÇÃO CARDIO PULMONAR (RCP)**
Com Enf. Jonas Fernandes de Melo - Graduação pelas Faculdades Integradas São Pedro. Especialista em Enfermagem em UTI pela Faculdade Futura. Ministrando em Princípios de Cirurgia pela Faculdade Evangélica Mackenzie do Paraná.
- 08:00h às 10:30h - **OFICINA 4: MEDICAÇÕES UTILIZADAS NA URGÊNCIA E EMERGÊNCIA**
Com Farmacêutica Orsival Pontes Ferreira - Graduada pela UFPE. Especialista em Atenção Hospitalar e Farmácia Clínica pela HC/UFPE.
- 08:00h às 08:30h - **ESTUDAR NO EXTERIOR: RELATO DE AVENTURAS E DESVENTURAS**
Com Lucio Fernando Corato
- 10:00h às 11:30h - **SERÁ QUE UM ROBO VAI ROUBAR MEU EMPREGO?**
Com Frank Coelho de Almeida
- 08:00h às 09:40h - **JUSTIÇA RESTAURATIVA**
Com Prof. Mauro Antonio de Castro Araújo; Prof. Marlon Cordeiro; Prof. Michele Gonçalves
- 09:30h às 11:30h - **UM SUAVE CAMINHO ENTRE A CIÊNCIA EXATA E HUMANA E A PREDOMINÂNCIA TECNOLÓGICA**
Com Oronio Cordeiro Chaves - Contribuinte na área de Contas e Construção Civil. Gerenciamento em Dados (Excel) e Controlador em base de conhecimento.

DIA 22.10

- 19:00h às 20:40h - **PRINCIPAIS ASPECTOS DO MARCO CIVIL DA INTERNET E LGPD**
Com Prof. Charles Emmanuel e Prof. Danielle Tedesco Bergamo
- 21:00h às 22:40h - **ATIVIDADES PRÁTICAS: ANÁLISE DE CLÁUSULAS CONTRATUAIS DE CONTRATOS EM REDES SOCIAIS**
Com Prof. Charles Emmanuel Parolin
- 19:30h às 21:30h - **AValiação Neuropsicológica**
Com Prof. Rosal Dill de Mello
- 19:00h às 22:00h - **MINDSET - A ATITUDE MENTAL PARA O SUCESSO**
Com Prof. Diones de Vasconcelos Ferreira
- 19:00h às 22:00h - **COMO ELABORAR ARTIGO ACADÊMICO**
Com Prof. Marcos Mota e Marcelo Mota
- 19:00h às 22:00h - **JUVENITUDE, EMPREGO E EDUCAÇÃO: OPORTUNIDADES E DESAFIOS**
Com Dr. Ângela Wilton
- 19:30h às 22:30h - **LUGAR DE MULHER É NO... FUTEBOL**
Com Prof. Moacir Andrey (Mediador Prof. Silas Degraf)

FÓRUM ACADÊMICO 2019

DIA 21.10

- 19:00h às 22:00h - **MESA REDONDA: PILARES DO ATENDIMENTO PRÉ-HOSPITALAR**
Mediação: Prof. Doutorando Josemar Batista - Mestre em Enfermagem pela UFPR
- 19:45h às 20:15h - **PAPEL DO ENFERMEIRO NO SAMU**
Com Enf. Geison Martins Albuquerque, Especialista em Urgência e Emergência, Coordenador do Núcleo de Educação Permanente / NEP - SAMU Curitiba e Regional Metropolitana.
- 20:15h às 20:35h - **PAPEL DO ENFERMEIRO NO SIATE**
Com Enf. Luz Marcelo Cavalcanti, Graduado pela Universidade de Marília (UNIMAR), Especialista em Urgência e Emergência pela FUC-PR, Ex-funcionário do SIATE Curitiba e do Hospital Municipal de Guaratuba.
- 20:35h às 21:05h - **PAPEL DO ENFERMEIRO NO TRANSPORTE AEROMÉDICO**
Com Enf. Nelson Augusto Mendes, Ex-funcionário Emergência e Perinatal, Ex-funcionário de voo de asa fixa da empresa Mercúrio Teste Aéreo.
- 21:05h às 21:25h - **PAPEL DO FARMACÊUTICO NO APH**
Com Farmacêutica Lívia de Oliveira Gomes Moro - Graduada pela UFPR, Mestre em Farmacologia pela UFPR, Farmacêutica hospitalar pela SMS de Curitiba.
- 21:25h às 22:00h - **DISCUSSÃO E PERGUNTAS**

DIA 22.10

- 08:00h às 10:30h - **OFICINA 1: PROCESSO ÉTICO NA URGÊNCIA E EMERGÊNCIA**
Com Exp. Márcia Basso, Graduada pela FUC-PR, Especialista em Oncologia e Hematologia pela UNIN-TER, Membro da Comissão de Ética da COEN-PR.
- 08:00h às 10:30h - **OFICINA 2: IMOBILIZAÇÃO NO ATENDIMENTO PRÉ-HOSPITALAR**
Com Enf. Nelson Augusto Mendes, Ex-funcionário Emergência e Perinatal, Ex-funcionário de voo de asa fixa da empresa Mercúrio Teste Aéreo, Coordenador das aulas de Pós-Graduação da Faculdade CENUSUEG.
- 08:00h às 10:30h - **OFICINA 3: RESSUSCITAÇÃO CARDIO PULMONAR (BCP)**
Com Enf. Jonas Fernandes de Mello - Graduado pelas Faculdades Integradas São Pedro, Especialista em Enfermagem em UTI pela Faculdade Futura, Mestrando em Princípios de Cirurgia pela Faculdade Evangélica Missionária da Paraíba.
- 08:00h às 10:30h - **OFICINA 4: MEDICAÇÕES UTILIZADAS NA URGÊNCIA E EMERGÊNCIA**
Com Farmacêutica Gabriel Fortes Ferreira - Graduada pela UFPR, Especialista em Atenção Hospitalar e Farmácia Clínica pela HC/UFPR.
- 08:00h às 08:30h - **ESTUDAR NO EXTERIOR: RELATO DE AVENTURAS E DESVENTURAS**
Com Luiz Fernando Corani
- 10:00h às 11:30h - **SERÁ QUE UM ROBO VAI ROUBAR MEU EMPREGO?**
Com Frank Coelho de Alcantara
- 08:00h às 09:40h - **JUSTIÇA RESTAURATIVA**
Com Prof. Marcelo Antonio da Cunha Araújo, Prof. Marlon Cordeiro, Prof. Michelle Gonçalves
- 09:30h às 11:30h - **UM SUAVE CAMINHO ENTRE A CIÊNCIA EXATA E HUMANA E A PREDOMINÂNCIA TECNOLÓGICA**
Com Geison Cordeiro Chaves - Contábil na área de Custos e Construção Civil, Gerenciamento em Dados [Excel] e Controlador na base de concorrência.

DIA 22.10

- 19:00h às 20:40h - **PRINCIPAIS ASPECTOS DO MARCO CIVIL DA INTERNET E LGPD**
Com Prof. Charles Emmanuel e Prof. Daniela Tedesco Bergamo
- 21:00h às 22:40h - **ATIVIDADES PRÁTICAS: ANÁLISE DE CLÁUSULAS CONTRATUAIS DE CONTRATOS EM REDES SOCIAIS**
Com Prof. Charles Emmanuel Pacheco
- 19:30h às 21:30h - **AValiação Neuropsicológica**
Com Prof. Rael Dill de Mello
- 19:00h às 22:00h - **MINDSET - A ATITUDE MENTAL PARA O SUCESSO**
Com Prof. Diones de Vasconcelos Ferreira
- 19:00h às 22:00h - **COMO ELABORAR ARTIGO ACADÊMICO**
Com Profs. Marcos Maia e Marcelo Maia
- 19:00h às 22:00h - **JUVENITUDE, EMPREGO E EDUCAÇÃO: OPORTUNIDADES E DESAFIOS**
Com Dr. Angela Walters
- 19:30h às 22:30h - **LUGAR DE MULHER É NO... FUTEBOL**
Com Prof. Moacir Andrey (Mediação: Prof. Silas Degraff)

FÓRUM ACADÊMICO 2019

DIA 23.10

- 10:00h às 12:00h - **COMO ELABORAR ARTIGOS CIENTÍFICOS**
Com Prof. Karen Fernanda Bortolotti
- 13:00h às 17:00h - **NPJ - ATENDIMENTO À COMUNIDADE**
Com Prof. Marcelina Ferreira e Prof. Taciene Maria Bravo
- 19:30h - **IDENTIFICAÇÃO DO PACIENTE EM URGÊNCIA E EMERGÊNCIA**
Com Exp. Daniel Pereira Da Silva
Graduada pela UFPR, Doutoranda pelo PPGEN-PR, Ex-funcionária de UTI do HC/UFPR
- 10:00h às 20:30h - **VANTAGENS DA TELEFONIA OPEN SOURCE NAS EMPRESAS**
Com Leonardo Rodrigues Pereira
- 19:00h às 20:40h - **MESA REDONDA: DELAÇÃO PREMIADA**
Com Delegado Filipe Hille Race
- 19:00h às 21:00h - **UM SUAVE CAMINHO ENTRE A CIÊNCIA EXATA E HUMANA E A PREDOMINÂNCIA TECNOLÓGICA**
Com Geison Cordeiro Chaves - Contábil na área de Custos e Construção Civil, Gerenciamento em Dados [Excel] e Controlador na base de concorrência.
- 19:00h às 22:00h - **GERENCIAMENTO DE PROJETOS**
Com Prof. Paulo Antonio Meirel

DIA 23.10

- 09:00h às 10:00h - **RELATO DE CASO NO ATENDIMENTO ÀS CATÁSTROFES**
Com Major Daniel Lorenzatto - Grupo de Operações de Socorro Sísmico (GOSIS)
- 09:00h às 10:00h - **SIMULAÇÃO DE ATENDIMENTO A MÚLTIPLAS VÍTIMAS AMVU**
Com Geisler Rêbica Nelson de Lima Ribeiro, Graduada pela UFPR, Especialista em Emergências Ambientais, Mestre em Gestão Ambiental
- 08:00h às 10:00h - **MESA REDONDA: DESAFIOS E PERSPECTIVAS PARA O INÍCIO DA CARREIRA NA ADVOCACIA CRIMINAL**
Com Profs. Paulo Inocent e Israel Rute
- 08:00h às 10:00h - **PRÁTICAS EM AUDIÊNCIAS CÍVEIS**
Com Prof. Andrea Ricatti Bueno Facchini
- 08:00h às 10:00h - **CONJUNTURA ECONÔMICA**
Com Prof. Ana Paula Cardoso
- 08:00h às 12:00h - **EXCEL (NÍVEL INTERMEDIÁRIO E AVANÇADO)**
Com Prof. Joel Munhoz Junior
- 08:30h às 10:00h - **EMPREENDEDORISMO NA EDUCAÇÃO**
Com Prof. João Felipe Magnani
- 08:30h às 10:00h - **AUTISMO NO BRASIL**
Com Prof. Guilherme Kinder e Dr. Alessandro Sazon
- 10:00h às 11:30h - **FORENSE COMPUTACIONAL - DESVENDANDO MISTÉRIOS**
Com Ludovico Szygalski Junior

DIA 23.10

- 19:30h às 21:30h - **A JORNADA FICARÁ MAIS SUAVE COM A INTELGÊNCIA EMOCIONAL. SAIBA COMO!**
Com Prof. Dr. Magda de Oliveira Branco
- 19:30h às 22:30h - **PROJETOS SOCIAIS - JOGOS DAS ESTRELAS, MAIS DO QUE FESTIVIDADE, UM ATO DE SOLIDARIEDADE**
Com Isaac Brito Jr. (Mediação: Prof. Silas Degraff)
- 21:00h às 22:30h - **REFLEXÕES SOBRE A LEI GERAL DE PROTEÇÃO DE DADOS**
Com Francisco Aparecido da Silva

DIA 24.10

- 19:00h - **CÂNCER DE MAMA: A PREVENÇÃO É A MELHOR MANEIRA DE SALVAR VIDAS**
Com Cida Borghetti
- 19:00h - **EMPREENDEDORISMO E MICROEMPRESÁRIOS**
Com Dr. Maria Tereza Martins Freire

50. HALLOWEEN

RETROCESSOS CONSTITUCIONAIS



**51. I JORNADA DE CONSERVAÇÃO PATRIMONIAL - FACULDADES
SANTA CRUZ DE CURITIBA - ACERVOS BIBLIOGRÁFICOS,
ARQUIVÍSTICOS E ARTÍSTICOS**



I WORKSHOP DE ALTAS HABILIDADES/SUPERDOTAÇÃO: RECONHECIMENTO & PRÁTICAS PEDAGÓGICAS

53. JUSTIÇA NO BAIRRO

JUSTIÇA NO BAIRRO

JUSTIÇA NO BAIRRO



O Projeto Justiça no Bairro, do Tribunal de Justiça do Paraná, promove um mutirão de atendimento jurídico à população. Os Núcleos de Prática Jurídica (NPJs) das Faculdades Santa Cruz foram convidados a participar do projeto. Alunos do 7º ao 10º período de Direito lotados nos NPJs do Boqueirão, Pinheirinho e CIC podem se inscrever para fazer os atendimentos.

Inscrições de 21 a 28.10 pelo link: <https://santacruz.br/extensao>

29 A 30.11
09:00H às 17:00H

LOCAL:
RUA DA CIDADANIA DO CARMO
AV. MAL. FLORIANO PEIXOTO, 8430



54. MOVIE & FUN



MOVIE & FUN

Uma das maiores preocupações quando se aprende uma segunda língua na fase adulta é **ouvir e entender** o que o outro diz em uma conversação. Ao assistir a filmes e séries, os alunos são **estimulados a aprender e praticar a compreensão auditiva**, observando o uso do idioma, entonação e pronúncia em situações corriqueiras e expressões cotidianas. **O aluno entra no universo da língua e familiariza-se com a sua estrutura, além de ampliar o vocabulário.** Será apresentado um filme com o áudio em inglês e legendas em português, abrangendo alunos dos diversos níveis, do básico ao avançado. Após a sessão, haverá uma confraternização em que todos participarão de um lanche comunitário, com bebidas, doces e salgadinhos trazidos pelos participantes.

Inscrições de 04.11 a 02.12 pelo link: santacruz.br/extensao/

02.12 8:00H às 11:30H e das 19:00H às 22:00H	AUDITÓRIO FACULDADES SANTA CRUZ RUA AFFIFE MANSUR, 565 NOVO MUNDO
---	--



55. NEL - MORRESTE-ME, DE JOSÉ LUÍS PEIXOTO

NEL MORRESTE-ME, DE JOSÉ LUÍS PEIXOTO



Este módulo do Núcleo de Estudos da Literatura, conduzido pela **Profª Solange Viaro Padilha**, traz a ficção e o lirismo do autor português José Luís Peixoto, condensados nessa obra ao mesmo tempo bela e cruel. O evento, aberto a alunos, egressos e comunidade em geral, objetiva despertar e aprofundar o gosto pela leitura, e abordar temas relacionados às humanidades.

Inscrições pelo link: santacruz.br/extensao

04.12 19h às 22h30	11.12 19h às 22h30	FACULDADES SANTA CRUZ RUA AFFIFE MANSUR, 565 NOVO MUNDO
------------------------------	------------------------------	--



NEL - MORRESTE-ME, DE JOSÉ LUÍS PEIXOTO

56. NEL-DELICADEZAS DE CLARICE E CECÍLIA

NEL-DELICADEZAS
DE CLARICE
E CECÍLIA

DELICADEZAS DE CLARICE E CECÍLIA



No coração pulsante das palavras e nas águas que refletem a alma, a potência de duas vozes femininas: Clarice Lispector e Cecília Meireles.

Junte-se a nós em mais um encontro do **Núcleo de Estudos da Literatura (NEL)**.

O evento é gratuito e aberto a alunos, egressos e comunidade em geral.

Inscrições pelo link: santacruz.br/extensao

04.10 | **18.10** | **25.10** | **01.11**
19h às 22h30 | 19h às 22h30 | 19h às 22h30 | 19h às 22h30

FACULDADES SANTA CRUZ
RUA AFFIFE MANSUR, 565
NOVO MUNDO



57. PSICOPEDAGOGIA QUERO ATUAR. POR ONDE COMEÇAR?

NOSSO RELATÓRIO ANUAL

CURSO:
PSICOPEDAGOGIA,
QUERO ATUAR. POR ONDE COMEÇAR?



A Especialista em Tecnologia da Educação Eugênia Chaves de Souza Pelogia orienta e traz acesso a informações que facilitam o início da carreira clínica em Psicopedagogia, além de criar um espaço de discussão e alinhamento do tema neste curso aberto aos alunos e comunidade em geral.

Inscrições de 18.07 a 01.08

DATAS: 02.08, 03.08, 16.08 e 17.08	HORÁRIO: SEXTAS – 19:00h às 22:30h SÁBADOS – 8:30h às 12:30h	LOCAL: FACULDADES SANTA CRUZ RUA AFFIFE MANSUR, 565 NOVO MUNDO
---	---	--



**PSICOPEDAGOGIA
QUERO ATUAR.
POR ONDE
COMEÇAR?**

58. RETROCESSOS CONSTITUCIONAIS

RETROCESSOS CONSTITUCIONAIS

PALESTRA:
**RETROCESSOS
CONSTITUCIONAIS**



O Curso de Direito convida todos para a palestra do **Dr. Flávio Martins** sobre **Retrocessos Constitucionais**. O evento gratuito, cujo tema é de extrema relevância e atual, é aberto a alunos, profissionais e comunidade.

Inscrições pelo link: santacruz.br/extensao

16.09
19:30h

AUDITÓRIO
FACULDADES SANTA CRUZ
RUA AFFRÊ MANSUR, 565
NOVO MUNDO



59. MUSEU HISTÓRIA MEDICINA PR

Os alunos do 1º período do Curso de Farmácia realizaram uma visita no dia 02/10 no Museu da História da Medicina do Paraná. Localizado no Hospital Santa Casa de Misericórdia de Curitiba, o museu apresenta um roteiro para conhecer a manipulação dos fármacos e estudos farmacológicos na época do nascimento do hospital.

MUSEU HISTÓRIA MEDICINA PR



60. SEMANA NACIONAL DA CONCILIAÇÃO

O Tribunal de Justiça do Estado do Paraná, em ação orientada pelo Conselho Nacional de Justiça, promoverá a XIV Semana Nacional de Conciliação. Este evento que envolve todos os Tribunais do País tem a finalidade de proporcionar às partes litigantes oportunidade de conciliarem seus interesses. Para isso, serão selecionados processos com possibilidade de acordo e os envolvidos serão intimados para a audiência. A equipe do Núcleo de Prática Jurídica do Pinheirinho fará parte da força tarefa, junto ao Poder Judiciário.

XIV SEMANA NACIONAL DA CONCILIAÇÃO

XIV SEMANA NACIONAL DE CONCILIAÇÃO

A SOLUÇÃO AO ALCANCE DE SUAS MÃOS!

04 A 08.11
DAS 13 ÀS 18H

Faculdades Santa Cruz

LOCAL:
NPJ DO FÓRUM
DO PINHEIRINHO

61. SEMANA MUNDIAL DA PAZ

24 A 31 | SEMANA MUNDIAL
DE OUTUBRO DA PAZ



**SEMANA
MUNDIAL
DA PAZ**

62. SEMANA NACIONAL DO LIVRO E DA BIBLIOTECA

SEMANA NACIONAL
DO **LIVRO** E DA
BIBLIOTECA



21 A 25
DE OUTUBRO

FACULDADES SANTA CRUZ
RUA AFFIFE MANSUR, 565
NOVO MUNDO



**SEMANA NACIONAL
DO LIVRO E DA BIBLIOTECA**

63. VISITAS TÉCNICAS

VISITAS TÉCNICAS



64. PARLAMENTO UNIVERSITÁRIO

PARLAMENTO
UNIVERSITÁRIO



As Faculdades Santa Cruz, em convênio com a **Assembléia Legislativa do Estado do Paraná**, traz aos alunos de Direito o **PROGRAMA PARLAMENTO UNIVERSITÁRIO** - um projeto de ensino, pesquisa e formação política baseado na simulação das atividades parlamentares e oferecido pela Escola do Legislativo e eleito por unanimidade como o **melhor projeto educacional desenvolvido por um Legislativo Brasileiro** para o público externo.

As inscrições para a seleção estão abertas até o dia **24 de Maio**.

Mais informações no site:

www.alep.pr.gov.br/escoladolegislativo/parlamento-universitario



65. TRIBUNAL DO JURI

TRIBUNAL DO JURI



TRIBUNAL DO JÚRI: MÉTODOS E TÉCNICAS DE ACUSAÇÃO E DEFESA

O **Curso Tribunal do Júri** vem proporcionando aos acadêmicos das faculdades Santa Cruz e de outras instituições uma formação crítica, sólida e sistêmica acerca de tão complexo e importante meio de participação popular nas decisões político-estatais, em clara manifestação democrática no Estado de Direito. Para sua conclusão será realizado um **JÚRI SIMULADO** com a atuação dos alunos.

DATA:
25.05.2019

HORÁRIO:
08:30

SEDE DO TRIBUNAL DO JÚRI DE CURITIBA
RUA ERNANI SANTIAGO DE OLIVEIRA, 268
CENTRO CÍVICO



66. CAMPANHA DE CONSCIENTIZAÇÃO DE COMBATE AO FUMO

**CAMPANHA DE
CONSCIENTIZAÇÃO DE
COMBATE AO FUMO**

DIA MUNDIAL DE
COMBATE AO FUMO **31**
DE MAIO



Universidade de
Santa Cruz

67. DIA MUNDIAL DO MEIO AMBIENTE



68. DIA MUNDIAL DO DOADOR DE SANGUE



69. DIA DA CONSCIÊNCIA NEGRA

DIA DA
CONSCIÊNCIA
NEGRA



70. DIREITO TRIBUTÁRIO

DIREITO TRIBUTÁRIO: TEORIA E PRÁTICA IMPOSTOS, CONTRIBUIÇÕES E SEUS CÁLCULOS.

Adquirir noções **básicas de gestão** de documentos fiscais e as suas codificações para as melhores práticas de contabilização dos eventos, **desenvolver habilidades em contabilidade tributária e planejamento tributário**, bem como reconhecer a importância da **legislação tributária** para a preservação do patrimônio das entidades é o foco deste curso de extensão. As **aulas expositivas, estudo de jurisprudência e casos** serão ministrados pelos professores Luís Carlos Franzoi e Ricardo Della Costa. O curso é voltado a Acadêmicos e profissionais de Direito, Contábeis, Administração e afins.

Inscrições pelo link: santacruz.br/extensao
Investimento: R\$ 399,00 (parcelado em 3x de R\$ 133,00)

22, 23, 29 e 30
DE NOVEMBRO

06, 07, 13 e 14
DE DEZEMBRO

SEXTAS
19:00H ÀS 22:40H
SÁBADOS
08:00H ÀS 12:30H

FACULDADES SANTA CRUZ
RUA AFFIFE MANSUR, 565
NOVO MUNDO



DIREITO TRIBUTÁRIO: TEORIA E PRÁTICA IMPOSTOS, CONTRIBUIÇÕES E SEUS CÁLCULOS.



DIREITO TRIBUTÁRIO